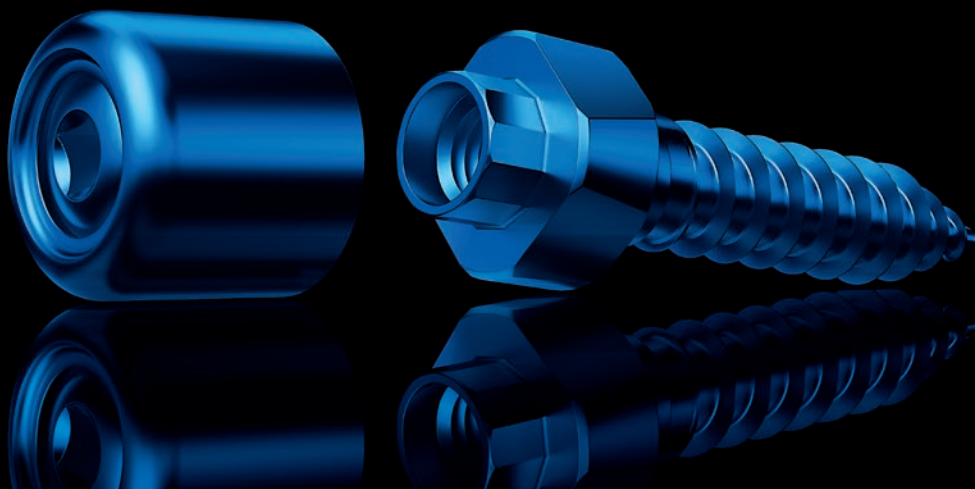




***BENEFIT***<sup>®</sup>.KFO



[www.psm.ms](http://www.psm.ms) – implants for professionals

made in Germany

TABLE OF CONTENTS  
INHALTSVERZEICHNIS

	Page / Seite
Introduction Einführung	3
<b>BENEslder</b>	4
Hybrid Hyrax®, bmx Hybrid Hyrax®, bmx	5
<b>BENEFit®</b> Screws, Drills <b>BENEFit®</b> Schrauben, Vorbohrer	6
Laboratory, Instruments Labor, Instrumente	7
Abutments	8
Temporary Pontics Temporary Abutments	9
Hybrid Hyrax® RPE Hybrid Hyrax® GNE	9
Distalization and Mesialization Distalisierung und Mesialisierung	10–11
<b>BENEsplate</b> <b>BENEsplate</b>	12–14
<b>BENEsplate</b> single, Arnoudizer <b>BENEsplate</b> einzeln, Arnoudizer	15
Optional Screwdrivers Optionale Schraubendreher	16
Drill Stop Bohrerstop	17
De Franco Parallel Guide De Franco Parallelführung	18
<b>bmX BENEFit®</b> Maxillary Xpander <b>bmX BENEFit®</b> Maxillary Xpander	19
Accessories Hilfsmittel	20
Scanbodies	21
Mobilholder	22
Screw Location Probe Zielsonde	23
<b>BENEslder</b> Titanium <b>BENEslder</b> Titan	24
Battery Screwdriver Akku Schraubendreher	25
Trays Behälter	26
<b>BENEFit®</b> Instrument Sets <b>BENEFit®</b> Instrumenten Sets	27–29
<b>BENEslder</b> Implant Sets <b>BENEslder</b> Implantat Sets	30–31
<b>Digital Motion</b>	32
<b>EasyDriver</b>	34
Models for Demonstration Modelle zur Veranschaulichung	35

benefit 2.0

benefit 2.3



Developed in  
cooperation with:  
Entwickelt in  
Zusammenarbeit mit:

Prof. Dr. Benedict Wilmes  
Kieferorthopädie  
Heinrich Heine  
Universität Düsseldorf,  
GERMANY

### Skeletal anchorage in orthodontics

An important requirement for successful orthodontic treatment is stable anchorage. Conventional orthodontic anchorage can be limited by periodontal disease and/or missing teeth. Skeletal anchorage has been proven to be very effective. It can be an essential part of non-compliance therapy and broadens the options available to the orthodontic practitioner.

Mini-Implants are especially advantageous because of the minimally invasive insertion protocol and their relatively low cost.

However, limitations can occur when conventional Mini-Implant Systems are used for orthodontic anchorage. In collaboration with leading specialists, PSM has developed the unique **BENEFIT**<sup>®</sup> TAD System for temporary fixation in the palate. **BENEFIT**<sup>®</sup> offers high precision titanium implant screws and a large variety of prefabricated connecting parts such as **BENEplates**, abutments and palatal expanders.

With the introduction of the **BENEFIT**<sup>®</sup> System PSM has considerably enhanced the therapeutic diversity of the treatments available for Mesialization, Distalization, RPE as well as uprighting or anchorage of the dentition.

With **BENEFIT**<sup>®</sup>, PSM was the first company to offer a full range of skeletal anchorage appliances for the palate – a trend that has become state-of-the-art in Orthodontics.

### Skelettale Verankerung in der Kieferorthopädie

Eine wichtige Voraussetzung für eine erfolgreiche kieferorthopädische Behandlung ist die hinreichend stabile und belastbare Verankerung. Die skelettale Verankerung hat sich hierfür in den letzten Jahren durchgesetzt und nicht zuletzt wegen ihrer Unabhängigkeit von der Patient compliance das Behandlungsspektrum der Kieferorthopädie enorm erweitert.

Unter den verschiedenen skelettalen Verankerungssystemen haben sich mittlerweile insbesondere die Mini-Implantate aufgrund ihrer geringen chirurgischen Invasivität und der relativ geringen Kosten etabliert.

Jedoch stößt man bei den herkömmlichen Mini-Implantat-Systemen bisweilen an Grenzen, wenn es um die Verbindung vom Mini-Implantat zur kieferorthopädischen Apparatur geht. PSM hat in Zusammenarbeit mit führenden Spezialisten das einzigartige **BENEFIT**<sup>®</sup> Implantat System für die temporäre Verankerung im Gaumen entwickelt. **BENEFIT**<sup>®</sup> bietet hochpräzise Implantatschrauben aus Titan und eine Vielzahl an vorkonfektionierten Verbindungssteilen wie **BENEplates**, Abutments und Gaumenexpandern.

Mit der Einführung des **BENEFIT**<sup>®</sup> Systems vor über 10 Jahren hat PSM die therapeutische Vielfalt mit Behandlungsoptimierungen u.a. bei der Mesialisierung, Distalisierung, GNE sowie der Verschiebung und Verankerung von sämtlichen Zähnen erheblich verbessert.

Mit dem **BENEFIT**<sup>®</sup> System war PSM das erste Unternehmen, das ein rein knochengetragenes, palatinales Verankerungssystem angeboten hat, welches sich heutzutage als State-of-the-art in der Kieferorthopädie durchgesetzt hat.

## INTRODUCTION EINFÜHRUNG

### ■ Note:

All products marked with **QB** can be used with **quattro**<sup>®</sup> and **BENEFIT**<sup>®</sup> screws!

### ■ Hinweis:

Alle mit **QB** gekennzeichneten Instrumente eignen sich zum Einsetzen von **quattro**<sup>®</sup> und **BENEFIT**<sup>®</sup> Schrauben!

**BENEsider**  
**BENEsider**



**BENEsider** Video

**The BENEsider**

The most classical indication for skeletal anchorage using Mini-Implants with abutments is molar-distalization and/mesialization in the maxilla. By means of the so called “**BENEsider**” the molars can be bodily distalized and/or mesialized using the Mesialslider. In many cases, tooth extraction or dental implants can be avoided.

To couple two **BENEFIT®** Mini-Implants, a **BENEplate** with welded wire is connected to the Implants and the **BENEsider** parts (mobilizer, springs, **BENEtube**) are placed on the wire. Active force is applied by springs (240 g or 500 g) and activated with the **Mobilizer**.

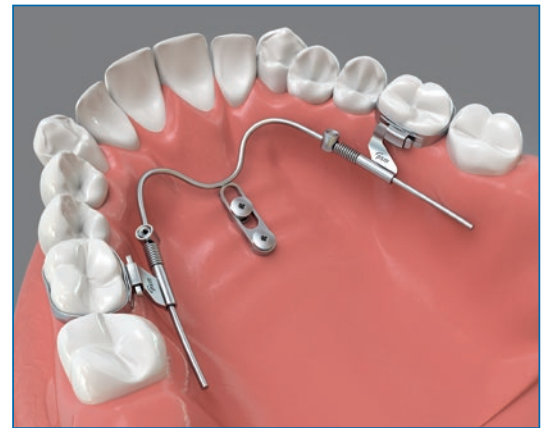


**BENEsider Mesial/Distal**

**Der BENEsider**

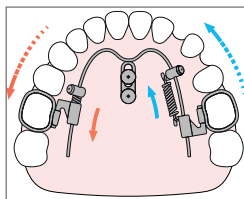
Eine der klassischen Indikationen für eine skeletale Verankerung und insbesondere für Mini-Implantate mit Abutments stellt die Molarendistalisierung/-mesialisierung im Oberkiefer dar. Mittels des so genannten „**BENEsider**“ können die Molaren körperlich distalisiert werden. Mit Hilfe des Mesialsliders werden Zähne körperlich mesialisiert. So kann in vielen Fällen die Extraktion von bleibenden Zähnen und/oder dentale Implantate vermieden werden.

Zur Verbindung zweier **BENEFIT®** Mini-Implantate wird eine **BENEplate** mit Draht auf die Implantate geschraubt und die **BENEsider** Teile (Mobilisator, Federn, **BENEtube**) auf den Draht aufgesteckt. Die ausführende Kraft wird über eine Feder (240 g oder 500 g) mittels **Mobilisator** aktiviert.

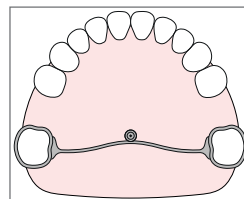


**BENEsider Distal/Distal**

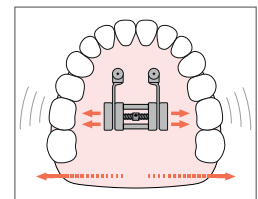
**Possible Indications:**  
**Mögliche Indikationen:**



- Maxillary molar distalization and mesialization  
Molarendistalisierung/-mesialisierung im Oberkiefer



- Molar anchorage  
Molarenverankerung
- Molar uprighting  
Molarenaufrichtung

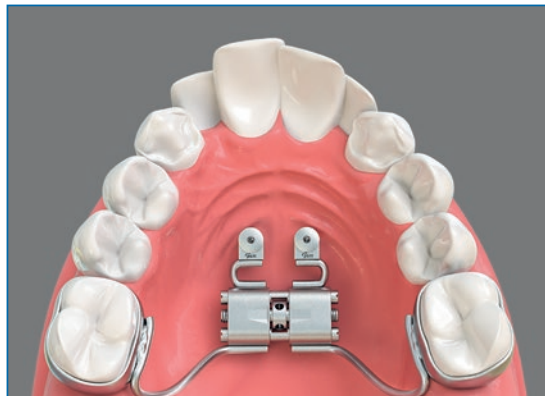


- Rapid palatal expansion RPE  
Gaumennahterweiterung GNE

**The Hybrid Hyrax®**

The new Hyrax® Ring and Hyrax® Abutment (page 9) facilitate the construction and fixation of a Hybrid Hyrax® appliance. It allows welding or soldering with the Hyrax® Screw as well as little rotation movements when connecting the appliance to the **BENEFIT®** Screws. The Hyrax® Ring is supplied with 1 fixation screw each.

Der neue Hyrax® Ring und das Hyrax® Abutment (Seite 9) erleichtern das Herstellen und Anbringen der Hybrid Hyrax® Apparatur. Er ermöglicht das Anschweißen oder Anlöten der Hyrax® Schraube an den flachen Teil des Rings und erlaubt kleinste Rotationsbewegungen beim Verbinden der Apparatur mit der **BENEFIT®** Schraube.



Hybrid Hyrax®

HYBRID HYRAX  
HYBRID HYRAX



Hybrid Hyrax® Video

**The bmx – BENEFIT® Maxillary Xpander**

Additionally to the Hybrid Hyrax® that is available for some years now the Orthodontists expressed their desire for an appliances that is exclusively anchored on mini-implants.

The new **bmX** System now offers the possibility for an enforced, non-surgical RPE with adolescent patients up to 13 years based on 2 paramedian anchored **BENEFIT®** miniscrews.

The pre-fabricated **bmX** expanders with 6 mm, 8 mm and 10 mm distance can be installed in the palate without an impression or additional laboratory work using the De Franco Parallel Guide (page 18).

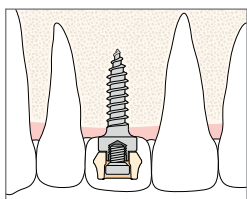


bmX BENEFIT Maxillary Xpander

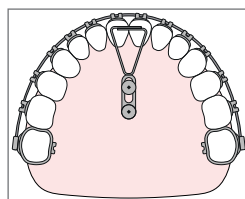
Zusätzlich zu der schon seit einigen Jahren zum Einsatz kommenden Hybrid Hyrax® entstand seitens der Kieferorthopäden der Wunsch Apparaturen zu verwenden, die ausschließlich miniimplantatverankert arbeiten.

Das neue **bmX** (**BENEFIT®** Maxillary Xpander) System von PSM eröffnet nun die Möglichkeit, die forcierte, nicht-chirurgische Gaumennahterweiterung bei jungen Patienten bis 13 Jahren über 2 paramedian gesetzte **BENEFIT®** Minischrauben zu verankern.

Die in den Abmessungen 6 mm, 8 mm und 10 mm vorkonfektionierten **bmX** Dehnschrauben können ohne vorherige Abformung und ohne zusätzliche Laborarbeiten mit Hilfe der De Franco Parallel Führungen (Seite 18) im Gaumen eingebracht werden.



■ Temporary tooth replacement  
Temporärer Zahnersatz



■ Anterior anchorage  
Frontverankerung im Oberkiefer

... plus many more.  
... und viele andere.

**SCREWS**

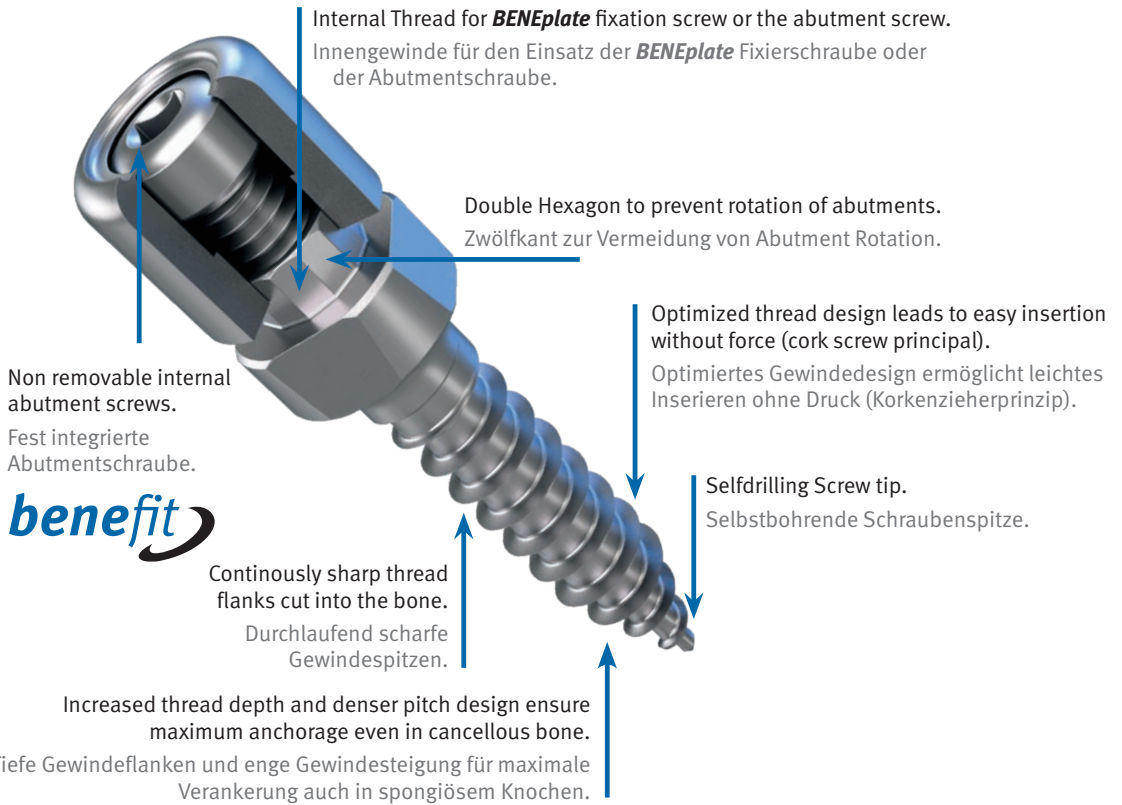
**SCHRAUBEN**

Material: Titanium

Material: Titan

Packaging: 1 ea.

VPE: 1Stk.



**benefit**

Non removable internal abutment screws.  
Fest integrierte Abutmentschraube.

Continuously sharp thread flanks cut into the bone.  
Durchlaufend scharfe Gewindespitzen.

Increased thread depth and denser pitch design ensure maximum anchorage even in cancellous bone.  
Tiefe Gewindeflanken und enge Gewindesteigung für maximale Verankerung auch in spongiosen Knochen.



Direct screw removal from the sterile holder.  
Entnahme der Schraube direkt aus der Sterilhalterung.



Size (ø x length) Abmessung (ø x Länge)		ST	
<b>Ø 2.0</b>	ST-33-54207	2.0 x 7 mm	
	ST-33-54209	2.0 x 9 mm	
	ST-33-54211	2.0 x 11 mm	
	ST-33-54213	2.0 x 13 mm	
<b>BENEFIT® Orthodontic Screw 2.0 mm, Material Titanium</b> <b>BENEFIT® KFO-Schraube 2,0 mm, Material Titan</b>			

Size (ø x length) Abmessung (ø x Länge)		QB DENTAL
10-67513		 Drill, 1.4 x 33 mm WL 15 mm, red for 2.0 mm screws Bohrer, 1,4 x 33 mm AT 15 mm, rot für 2,0 mm Schrauben



Size (ø x length) Abmessung (ø x Länge)		ST	
<b>Ø 2.3</b>	ST-33-54307	2.3 x 7 mm	
	ST-33-54309	2.3 x 9 mm	
	ST-33-54311	2.3 x 11 mm	
	ST-33-54313	2.3 x 13 mm	
<b>BENEFIT® Orthodontic Screw 2.3 mm, Material Titanium</b> <b>BENEFIT® KFO-Schraube 2,3 mm, Material Titan</b>			

Size (ø x length) Abmessung (ø x Länge)		QB DENTAL
11-18452		 Drill, 1.8 x 33 mm WL 15 mm, grey for 2.3 mm screws Bohrer, 1,8 x 33 mm AT 15 mm, grau für 2,3 mm Schrauben

**ST**

**Note:**

All implants are supplied in sterile single use packaging.

**Hinweis:**

Alle Implantate werden grundsätzlich in einer sterilen Einzelpackung geliefert.



ST-33-54207-2	2.0 x 7 mm
ST-33-54209-2	2.0 x 9 mm
ST-33-54211-2	2.0 x 11 mm

**BENEFIT® Screws in package of 2 ea.**  
**BENEFIT® Schrauben mit VPE 2 Stk.**

ST-33-54207-10	2.0 x 7 mm
ST-33-54209-10	2.0 x 9 mm
ST-33-54211-10	2.0 x 11 mm

**BENEFIT® Screws dispenser with 10 ea.**  
**BENEFIT® Schrauben im Spender 10 Stk.**





**33-54410**

**BENEFIT®** impression cap, 1 ea.  
**BENEFIT®** Abdruckkappen, 1 Stk.



**33-54426**

**BENEFIT®** laboratory analog NT, 2 ea.  
**BENEFIT®** Labor-Manipulierimplantat NT, 2Stk.



**33-18236**

**QB**

Thumb screw for Dental mandrel  
Handgriff für Instrumente mit Dentalansatz



**33-18232** 23 mm  
**33-18233** 28 mm  
**33-18237** 33 mm

**QB** DENTAL  
**QB** DENTAL  
**QB** DENTAL

Screwholder for contra-angled handpiece  
Schraubenhalter für Winkelhandstück



**NOT SUITABLE FOR IMPLANTS,  
ACCESSORIES ONLY.  
Nicht geeignet für  
Implantate! Nur Zubehör.**

**33-18266**

**QB**

Thumb screw for Dental mandrel with limited torque (10 Ncm)  
Handgriff für Instrumente mit Dentalansatz mit begrenztem Drehmoment (10 Ncm)

**33-54512** 20 mm  
**33-54515** 30 mm  
**33-54518** 50 mm

DENTAL  
DENTAL  
DENTAL

Screwdriver insert e.g. for abutment retaining screws, **BENEplate** fixation screws and Mobilizer activation

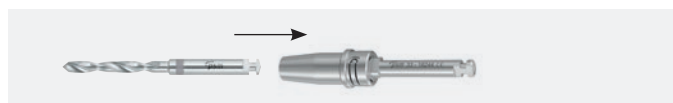
Eindrehinstrument z.B. passend zu Abutment Schraube, **BENEplate** Fixierschraube und Mobilisator Schraube



**33-18244**

**QB** DENTAL

Extension, +16 mm (max. 600rpm)  
Verlängerung, + 16 mm (max. 600 U/min)



The extension of 16 mm works for all rotary instruments of the **quattro®** and **BENEFIT®**-System with a latch type DENTAL attachment (max. rpm 600).

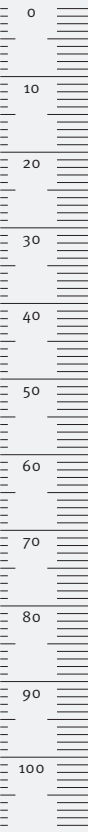
Die Verlängerung um 16 mm kann mit allen rotierenden Instrumenten der **quattro®**- und **BENEFIT®**-Systeme mit DENTAL Ansatz verwendet werden (max. 600 U/min.).

## LABORATORY LABOR

Impression Taking  
Abdrucknahme

## INSTRUMENTS INSTRUMENTE

Packaging: 1 ea.  
VPE: 1 Stk.



### Note:

All products marked with **QB** can be used with **quattro®** and **BENEFIT®** screws!

### Hinweis:

Alle mit **QB** gekennzeichneten Instrumente eignen sich zum Einsetzen von **quattro®** und **BENEFIT®** Schrauben!

**ABUTMENTS**  
ABUTMENTS

Material: Implant Steel  
Material: Implantatstahl

Packaging: 1ea.  
VPE: 1Stk.



**33-54430**

**BENEFIT®** Abutment Standard  
**BENEFIT®** Abutment Standard



**33-54460** 1.1 mm stainless steel

Abutment Standard with 1.1 mm wire (12 cm)  
Abutment Standard mit 1,1 mm Draht (12 cm)



**33-54450** Abutment with | mit 1 bracket

**33-54452** Abutment with | mit 2 brackets

**BENEFIT®** Abutment with brackets  
**BENEFIT®** Abutment mit Brackets



**33-54445**

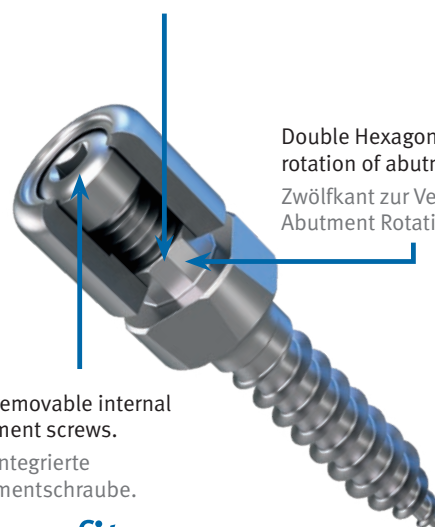
Abutment with loop acc. to Dr. S. Renger,  
St. Louis, France  
Abutment mit Öse nach Dr. S. Renger,  
St. Louis, Frankreich

Internal thread for **BENEplate** fixation screw  
or the abutment screw.

Innengewinde für den Einsatz der **BENEplate**  
Fixierschraube oder der Abutmentschraube.

Double Hexagon to prevent  
rotation of abutments.  
Zwölfkant zur Vermeidung von  
Abutment Rotation.

Non removable internal  
abutment screws.  
Fest integrierte  
Abutmentschraube.







**33-54466**

**BENEFIT®** PEEK Abutment,  
incl. 1 fixation screw  
**BENEFIT®** PEEK Abutment,  
inkl. 1 Fixationsschraube



**33-54469**

**BENEFIT®** PEEK Abutment, 15° angled  
incl. 1 fixation screw  
**BENEFIT®** PEEK Abutment, 15° abgewinkelt  
inkl. 1 Fixationsschraube

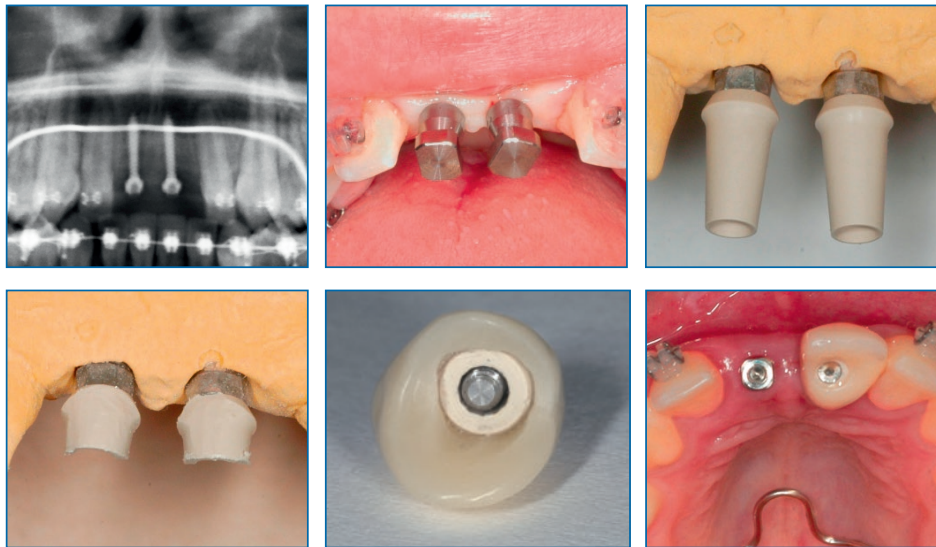
**New  
Neu**

**TEMPORARY PONTICS  
TEMPORÄRER ZÄHNER-  
SATZ**

Material: PEEK  
Material: PEEK  
Packaging: 1 ea.  
VPE: 1Stk.

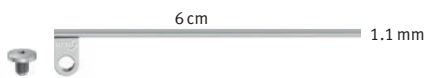


Video



**33-54462**

Hyrax® Ring, incl. 1 fixation screw, 2 ea.  
Hyrax® Ring, inkl. 1 Fixationsschraube, 2Stk.



**33-54465**

Single Plate with 6 cm, 1.1 mm wire  
Einzelplatte mit 6 cm, 1,1 mm Draht

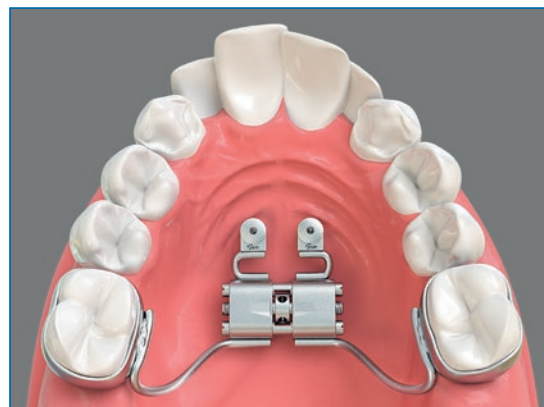


**33-54463**

**BENEFIT®** Hyrax® Abutment, 1 ea.  
**BENEFIT®** Hyrax® Abutment, 1 Stk.

**HYBRID HYRAX® RPE  
HYBRID HYRAX® GNE**

Material: Implant Steel  
Material: Implantstahl



The Hyrax® Ring and Hyrax® Abutment facilitate the construction and fixation of a Hybrid Hyrax® appliance. It allows welding or soldering with the Hyrax® Screw as well as little rotation movements when connecting the appliance to the **BENEFIT®** Screws. The Hyrax® Ring is supplied with 1 fixation screw each.

Der Hyrax® Ring und das Hyrax® Abutment erleichtern das Herstellen und Anbringen der Hybrid Hyrax® Apparatur. Er ermöglicht das Anschweißen oder Anlöten der Hyrax® Schraube an den flachen Teil des Rings und erlaubt kleinste Rotationsbewegungen beim Verbinden der Apparatur mit der **BENEFIT®** Schraube. Der Hyrax® Ring wird mit einer Fixationsschraube geliefert.

■ **Note:**  
Further Hyrax® Ring versions see on page 15.  
■ **Hinweis:**  
Weitere Hyrax® Ring Varianten siehe Seite 15.

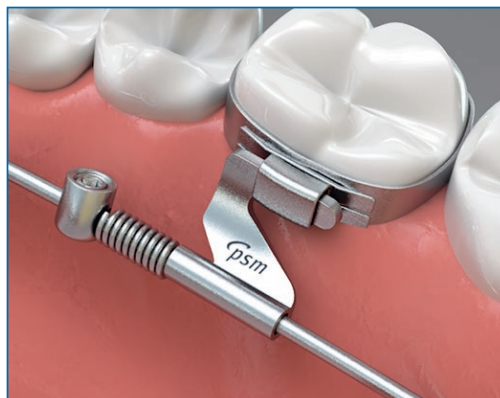
**DISTALIZATION**  
**DISTALISIERUNG**

Packaging: 2 ea.  
VPE: 2 Stk.

**DISTALIZATION**



**BENEsider Distal**



**33-54543**

**Micro Mobilizer**  
for wires from 0.5 to 1.2 mm  
**Micro Mobilisator**  
für 0,5 – 1,2 mm Draht



**33-54540**

**Mobilizer**  
for wires from 0.5 to 1.2 mm  
**Mobilisator**  
für 0,5 – 1,2 mm Draht



**33-54524** 240 gr.

**BENEsider NiTi springs**  
**BENEsider NiTi Federn**



**33-54525** 500 gr.

**BENEsider NiTi springs**  
**BENEsider NiTi Federn**



**33-54536**

**BENEtube standard**  
**BENEtube standard**



**33-54558**

**BENEtube extended acc. to Dr. S. Yamaguchi**  
**BENEtube verlängert nach Dr. S. Yamaguchi**

**New  
Neu**



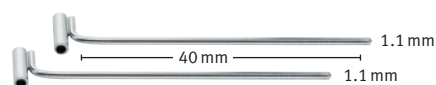
**33-54549**

**FlexiTube, long**  
**FlexiTube, lang**



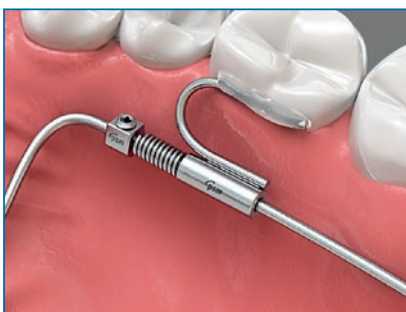
**33-54550**

**FlexiTube, short**  
**FlexiTube, kurz**



**33-54544**

**BENEtube acc. to Dr. Banach,**  
with wire 1.1 mm, 40 mm  
**BENEtube nach Dr. Banach,**  
mit Draht 1,1 mm, 40 mm



**Note:**

Set recommendation  
see page 30/31.

**Hinweis:**

Set Vorschläge finden  
Sie auf Seite 30/31.



MESIALIZATION  
MESIALISIERUNG

Packaging: 2 ea.  
VPE: 2 Stk.

Mesialslider



33-54553

**Micro Mobilizer**  
with hook  
**Micro Mobilisator**  
mit Haken



33-54541

**Mobilizer**  
with hook  
**Mobilisator**  
mit Haken



33-54495 140 gr. 6 mm, soft / leicht

33-54496 200 gr. 6 mm, medium / mittel

33-54497 250 gr. 6 mm, strong / stark

33-54695 140 gr. 9 mm, soft / leicht

33-54696 200 gr. 9 mm, medium / mittel

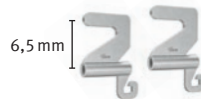
33-54697 250 gr. 9 mm, strong / stark

33-54795 140 gr. 12 mm, soft / leicht

33-54796 200 gr. 12 mm, medium / mittel

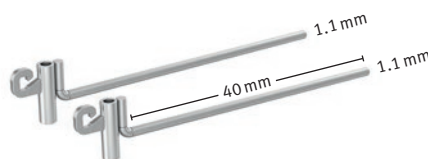
33-54797 250 gr. 12 mm, strong / stark

**Mesialslider** NiTi coil springs  
**Mesialslider** NiTi Zugfedern



33-54539

**Mesialtube** with hook  
**Mesialtube** mit Haken



33-54545

**Mesialtube** acc. to Dr. Banach with wire 1.1 mm, 40 mm and hook  
**Mesialtube** nach Dr. Banach mit Draht 1,1mm, 40mm und Haken

MESIALIZATION

■ **Note:**

Set recommendation  
see page 30/31.

■ **Hinweis:**

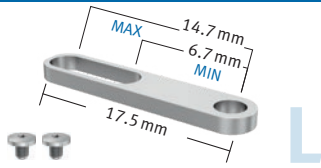
Set Vorschläge finden  
Sie auf Seite 30/31.

**BENEplate**

Packaging: 1 ea.  
VPE: 1 Stk.

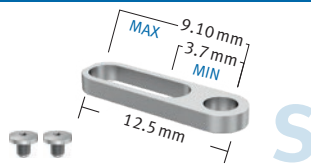


BENEslider Video



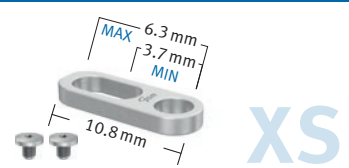
**33-54400** stainless steel

**BENEplate**, long, incl. fixation screws  
**BENEplate**, lang, inkl. Fixierschrauben



**33-54402** stainless steel

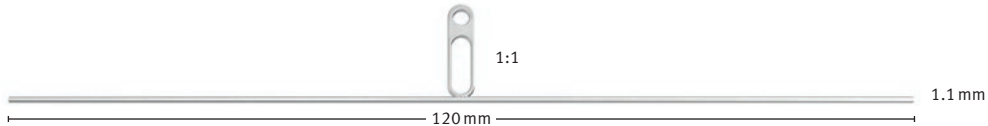
**BENEplate**, short, incl. fixation screws  
**BENEplate**, kurz, inkl. Fixierschrauben



**33-54424** stainless steel

**BENEplate**, XS, incl. fixation screws  
**BENEplate**, XS, inkl. Fixierschrauben

**New Neu**



**33-54429** 1.1 mm stainless steel

**BENEplate**, long, with 1.1 mm wire (12 cm)  
**BENEplate**, lang, mit 1,1 mm Draht (12 cm)

**1.1 mm**



**33-54409** 1.1 mm stainless steel

**BENEplate**, short, with 1.1 mm wire (12 cm)  
**BENEplate**, kurz, mit 1,1 mm Draht (12 cm)



**33-54423** 1.1 mm stainless steel

**BENEplate**, XS, with 1.1 mm wire (12 cm)  
**BENEplate**, XS, mit 1,1 mm Draht (12 cm)

**New Neu**



**33-54428** 0.8 mm stainless steel

**BENEplate**, long, median, with 0.8 mm wire (12 cm)  
**BENEplate**, lang, median, mit 0,8 mm Draht (12 cm)

**0.8 mm**



**33-54408** 0.8 mm stainless steel

**BENEplate**, short, median, with 0.8 mm wire (12 cm)  
**BENEplate**, kurz, median, mit 0,8 mm Draht (12 cm)

**0.8 mm**



**33-54474** 0.8 mm stainless steel

**BENEplate**, short, paramedian, with 0.8 mm wire (12 cm)  
**BENEplate**, kurz, paramedian, mit 0,8 mm Draht (12 cm)

**New Neu**

**Note:**

All **BENEplates** are supplied with 2 fixation screws

**Hinweis:**

Alle **BENEplates** werden ab Werk mit 2 Fixierschrauben geliefert



**33-54407**

**BENEplate** long, with bracket  
**BENEplate** lang, mit Bracket



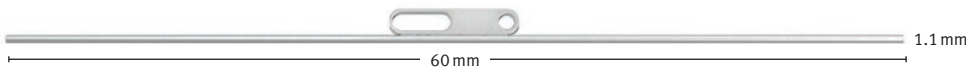
**33-54420** 0.8 mm TMA

**BENEplate**, short, median, with 0.8 mm TMA wire (12 cm)  
**BENEplate**, kurz, median, mit 0,8 mm TMA-Draht (12 cm)

**TMA**

**BENEplate**

Packaging: 1 ea.  
VPE: 1 Stk.



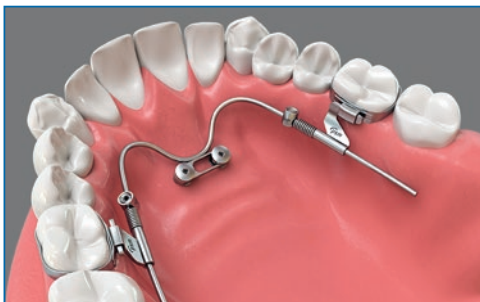
**33-54472** 1.1 mm stainless steel

**BENEplate**, long, with 1.1 mm lateral wire (12 cm)  
**BENEplate**, lang, lateraler 1,1 mm Draht (12 cm)



**33-54471** 1.1 mm stainless steel

**BENEplate**, short, incl. fixation screws, with 1.1 mm lateral wire (12 cm)  
**BENEplate**, kurz, inkl. Fixierschrauben, lateraler 1,1 mm Draht (12 cm)



**BENEslider** mesial/distal paramedian  
**BENEslider** mesial/distal paramedian



New  
Neu

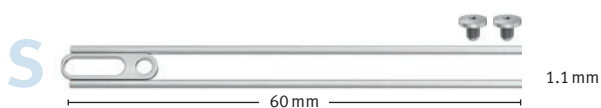
**33-54422** 1.1 mm stainless steel

**BENEplate**, XS, incl. fixation screws, with 1.1 mm lateral wire (12 cm)  
**BENEplate**, XS, inkl. Fixierschrauben, lateraler 1,1 mm Draht (12 cm)



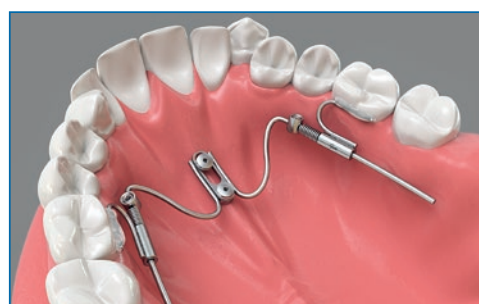
**33-54475** 0.8 + 1.1 mm stainless steel

**Anka Plate**, short, with 0.8 mm + 1.1 mm wire (12 cm)  
**Anka Plate**, kurz, mit 0,8 mm + 1,1 mm Draht (12 cm)  
acc./nach Dr. George Anka, Tamashi, Tokyo, Japan



**33-54477**

**BENEplate**, short, with bi-lateral 1.1 mm wire 6 cm  
**BENEplate**, kurz, mit 1,1 mm bilateralem Draht 6 cm  
acc./nach Dr. Thomas Banach, Königsstein/Ts., Germany



■ **Note:**

All **BENEplates** are supplied with 2 fixation screws

■ **Hinweis:**

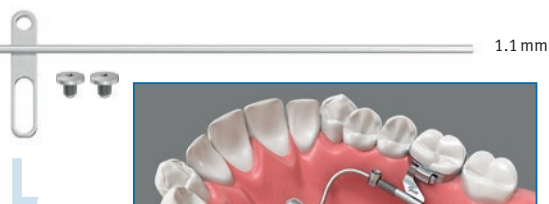
Alle **BENEplates** werden ab Werk mit 2 Fixierschrauben geliefert

**BENEplate**  
**BENEplate**

Packaging: 1 ea.  
VPE: 1Stk.

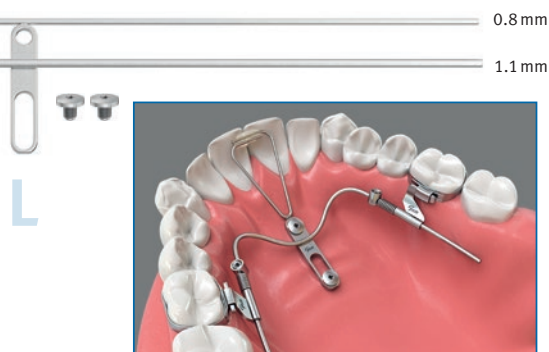
**33-54480**

**BENEplate**, long, with central 1.1 mm wire (12 cm)  
**BENEplate**, lang, mit 1,1 mm mittigem Draht (12 cm)  
acc./nach Dr. Nienkemper, Düsseldorf, Germany



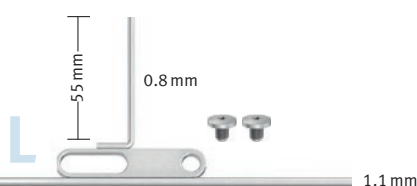
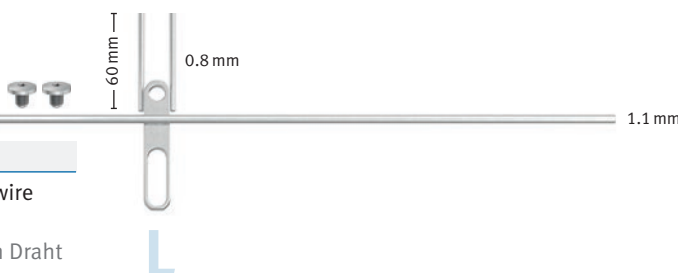
**33-54485**

T-Mesialslider plate, long, with central 1.1 mm wire and 0.8 mm wire anteriorly (12 cm)  
T-Mesialslider Platte, lang, mit 1,1 mm mittigem Draht und 0,8 mm Draht anterior (12 cm)



**33-54490**

T-Mesialslider plate, long, with central 1.1 mm wire (12 cm) and 2x 0.8 mm wire laterally (6 cm/ea.)  
T-Mesialslider Platte, lang, mit 1,1 mm mittigem Draht (12 cm) und 2x 0,8 mm Draht lateral (je 6 cm)



**33-54492**

T-Mesialslider plate, long, with 1.1 mm lateral wire (12 cm) and 0.8 mm wire vertically  
T-Mesialslider Platte, lang, mit 1,1 mm Draht lateral (12 cm) und 0,8 mm Draht vertikal



**33-54493**

T-Mesialslider plate, short, with 1.1 mm lateral wire (12 cm) and 0.8 mm wire vertically  
T-Mesialslider Platte, kurz, mit 1,1 mm Draht lateral (12 cm) und 0,8 mm Draht vertikal

**Note:**

All **BENEplates** are supplied with 2 fixation screws

**Hinweis:**

Alle **BENEplates** werden ab Werk mit 2 Fixierschrauben geliefert



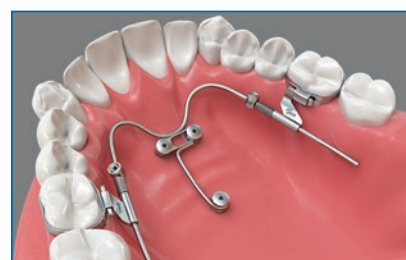
**33-54403**

Spare fixation screws, 2 ea.  
Ersatz Fixierschrauben, 2 Stk.

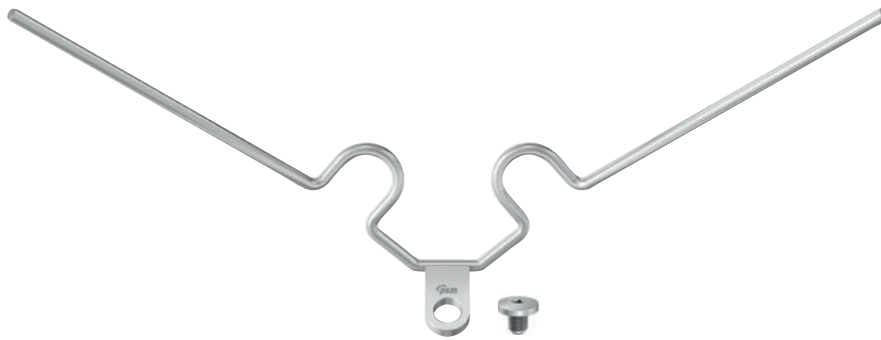


**33-54703**

Spare fixation screws long, 2 ea.  
Ersatz Fixierschrauben lang, 2 Stk.



**Tripod**



**BENEplate single**  
**BENEplate einzeln**

Material: Implant Steel  
Material: Implantstahl

Packaging: 1ea.  
VPE: 1Stk.



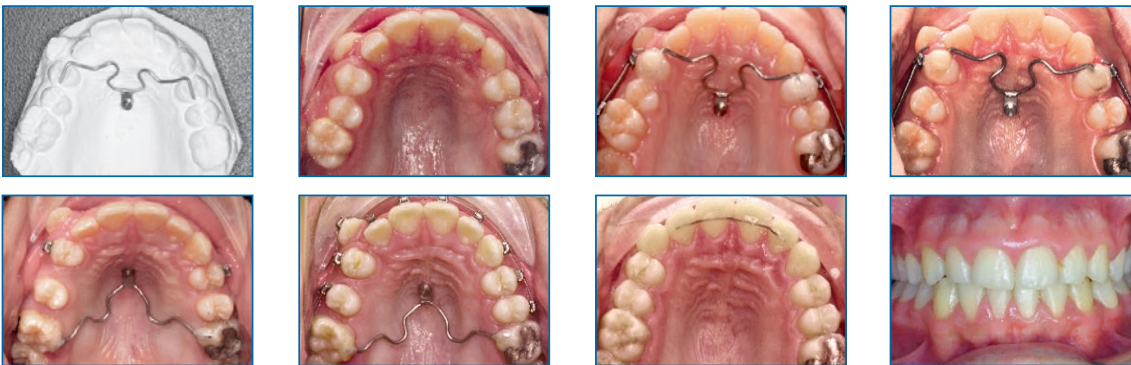
News 22

Developed in cooperation with:  
Dr. Arnoud Schreurs, Orthodontist, Genk, Belgium.

Entwickelt in Zusammenarbeit mit:  
Dr. Arnoud Schreurs, Orthodontist, Genk, Belgium.

**33-54730**

Arnoudizer for indirect anchorage acc. Dr. A. Schreurs, incl. 1 fixation screw  
Arnoudizer für die indirekte Verankerung nach Dr. A. Schreurs, inkl. 1 Fixationsschraube



A device for molar distalization. The upper molars will be derotated, uprighted and distalized in only two or three months. By converting the system in a transpalatal bar, it can be used as an anchor for the molars. The anterior teeth can be retracted and aligned simply.

Eine Vorrichtung zur Molarendistalisierung. Die oberen Molaren werden in nur zwei oder drei Monaten derotiert, aufgerichtet und distalisiert. Durch die Umwandlung des Systems in einen transpalatinalen Bogen, kann der Arnoudizer als Verankerung für die Molaren verwendet werden. Die Prämolaren können einfach distalisiert und ausgerichtet werden.



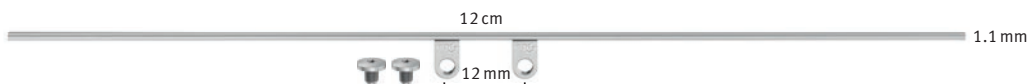
**33-54465**

Single Plate with 6 cm, 1.1 mm wire laterally, incl. 1 fixation screw  
Einzelplatte mit 6 cm, 1,1 mm Draht seitlich, inkl. 1 Fixationsschraube



**33-54461**

Single Plate with 12 cm, 1.1 mm wire, incl. 1 fixation screw  
Einzelplatte mit 12 cm, 1,1 mm Draht, inkl. 1 Fixationsschraube



**33-54464**

Single Plates with 12 cm, 1.1 mm wire, incl. 2 fixation screws  
Einzelplatte mit 12 cm, 1,1 mm Draht, inkl. 2 Fixationsschrauben



**33-54750**

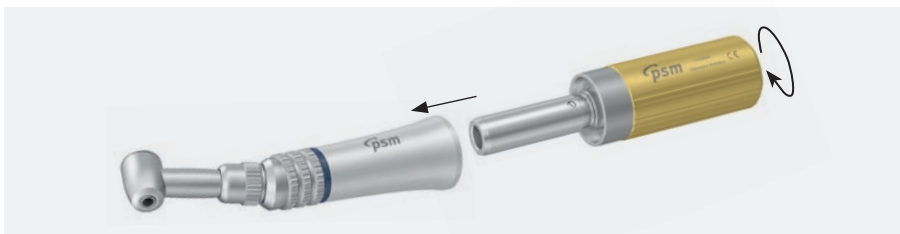
Single Plate with 6 cm, 1.1 mm wire, incl. 1 fixation screw  
Einzelplatte mit 6 cm, 1,1 mm Draht, inkl. 1 Fixationsschraube



**OPTIONAL SCREWDRIVERS**

**OPTIONALE  
SCHRAUBENDREHER**

Packaging: 1 ea.  
VPE: 1Stk.



The manually turned unit is connected to your existing contra-angled handpiece (blue 1:1) that enables its use like an angled screwdriver.

Der manuelle Drehansatz wird einfach auf ein handelsübliches Winkelhandstück (blau 1:1) aufgesetzt, welches damit als Winkelschraubendreher verwendet werden kann.



**10-63025** **QB**

Manually turned unit for contra-angled handpieces

Manueller Drehansatz für Winkelhandstücke



**33-54704** **QB**

Manually turned unit mod. to Pauls, with adjustable torque from 0 – 40 Ncm

Manueller Drehansatz mod. nach Pauls, mit einstellbarem Drehmoment von 0 – 40 Ncm



**33-18288**

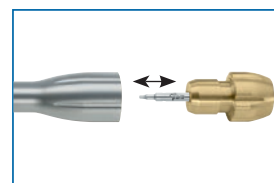
Laboratory Finger Screwdriver, fixed  
Labor Finger Schraubendreher, fest



**33-54520**

Multi purpose handle for the use with instruments with dental shaft end.

Vielzweck-Handgriff für die Aufnahme von Instrumenten mit Dental-Ansatz.



**33-54519** not autoclavable! | nicht autoklavierbar!

**BENEFIT®** Activating Screwdriver  
**BENEFIT®** Aktivierungsschraubendreher

acc./nach Dr. Michael Schubert, Regensburg, Germany



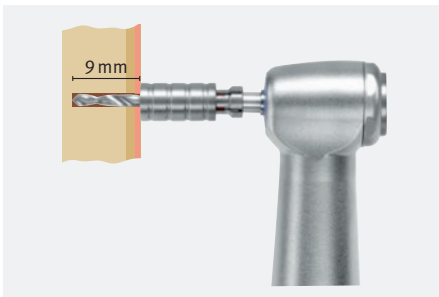
**Note:**

All products marked with **QB** can be used with **quattro®** and **BENEFIT®** screws!

**Hinweis:**

Alle mit **QB** gekennzeichneten Instrumente eignen sich zum Einsetzen von **quattro®** und **BENEFIT®** Schrauben!





The drill stop prevents the clinician from unintentionally drilling too deep. They assure an accurate working length from 7 to 13 mm in 2 mm increments. By sliding the stop sleeve over the appropriate PSM drill, the working length is adjusted to the desired depth. Removal of the sleeve is easy by using the buffer.

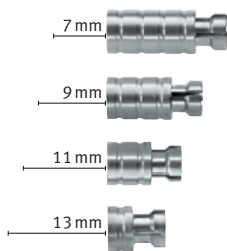
Die Bohrerstophülsen verhindern ein zu tiefes Vorbohren durch eine vorher definierte Arbeitslänge von 7 bis 13 mm (2 mm Schritte). Die gewünschte Bohrtiefe wird durch einfaches Aufstecken der entsprechenden Stophülse auf die dafür geeigneten PSM Bohrer erreicht. Das leichte Entfernen erfolgt mit Hilfe des Entkopplers.

DRILL STOP  
BOHRERSTOP



Video

\*compulsory for removal  
erforderlich für die  
Entfernung



33-18307

33-18309

33-18311

33-18313

Stop sleeve  
Stophülsen

33-18300

Set, includes 4 sleeves (7 to 13 mm)  
without buffer

Set, enthält 4 Hülsen (7 bis 13 mm)  
ohne Entkoppler

33-18301

ditto but with buffer  
ditto aber mit Entkoppler



33-18302\*

Buffer  
Entkoppler



73-31888

Tray for Drill Stop Set, empty  
Behälter für Bohrerstop Set, leer

Can be used with:  
Verwendbar mit:



12-12625 QB DENTAL

Drill, 1.0 x 33 mm, WL 15 mm,  
green, for 1.5 mm screws

Bohrer, 1,0 x 33 mm, AT 15 mm,  
grün, für 1,5 mm Schrauben



10-67513 QB DENTAL

Drill, 1.4 x 33 mm WL 15 mm,  
red, for 2.0 mm screws

Bohrer, 1,4 x 33 mm AT 15 mm,  
rot, für 2,0 mm Schrauben



11-18452 QB DENTAL

Drill, 1.8 x 33 mm WL 15 mm,  
grey, for 2.3 mm screws

Bohrer, 1,8 x 33 mm AT 15 mm,  
grau, für 2,3 mm Schrauben

WL = Working length  
AT = Arbeitslänge



10-61000

Screwdriver handle, only  
Schraubendreher Handgriff, allein

DE FRANCO  
DE FRANCO

**DE FRANCO – Parallel-Guides** **NEW**

Packaging: 1ea.  
VPE: 1Stk.

**Screw-Guides / Schraubführung**



**33-54578**

Distance 6 mm + 8 mm  
Abstand 6 mm + 8 mm



**33-54579**

Distance 7 mm + 10 mm  
Abstand 7 mm + 10 mm



**33-54571**

Universal Parallel Screw-Guide  
Universal Parallel Schraubführung

Developed with:  
Entwickelt mit:  
Dr. David J. De Franco  
Milano, Italy



33-54576

Recommended drill:  
Empfohlener Bohrer:



**33-10914**

DENTAL

Drill for screw guide, 1.4 mm, red  
Bohrer für Schraubführung, 1,4 mm, rot



Recommended Screwholder:  
Empfohlener Schraubenhalter:

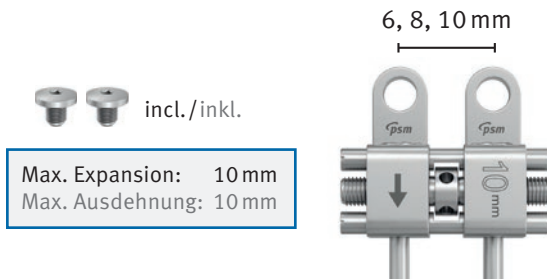


**33-10903**

DENTAL

Screwholder for screw guide  
Schraubenhalter für Schraubführung

**bmX** Benefit® Maxillary Xpander



BENEFIT®  
MAXILLARY XPANDER  
BENEFIT®  
MAXILLARY XPANDER

33-57506	6 mm
33-57508	8 mm
33-57510	10 mm

bmX, palatal expander  
bmX, Gaumennahtspreizer

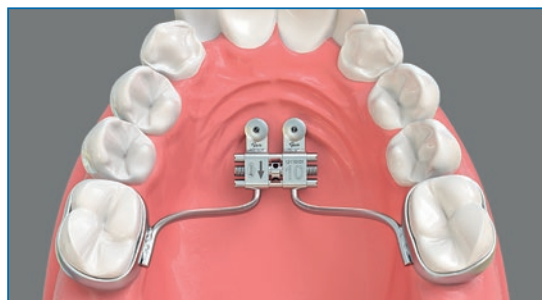
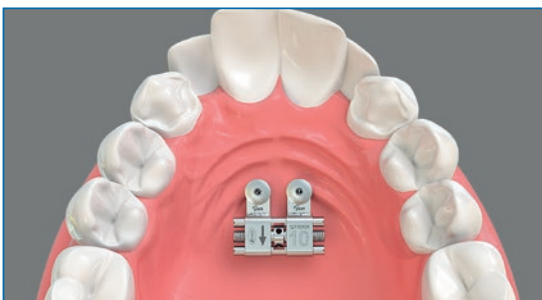
bmX complete Sets/bmX Komplettssets:



33-57506-99	6 mm
33-57508-99	8 mm
33-57510-99	10 mm

bmX, palatal expander with 2 BENEFIT® Screws (2,0 x 9 mm)\*  
bmX, Gaumennahtspreizer mit 2 BENEFIT® Schrauben (2,0 x 9 mm)\*

\*please specify the desired screw length  
\*bitte gewünschte Schraubenlänge angeben



After using the BENEFIT® Screw for the Hybrid Hyrax appliance very successfully in the last years the bmX now follows the Orthodontists request for an entirely BENEFIT® mini-implant anchored appliance for Rapid maxillary expansion on young patients. Using the De Franco Screwguide (Page 18) the distance and the parallelity of the BENEFIT® Screws can be exactly determined, directly on the patient. An impression is no longer necessary. Alternatively visualisation can of course be made by means of digital imaging or traditional impression taking.

Nach dem erfolgreichen Einsatz der BENEFIT® Schraube bei der Hybrid-Hyrax wird mit dem bmX dem Wunsch vieler Kieferorthopäden nach einer allein durch BENEFIT® Schrauben verankerten Apparatur zur Gaumennahterweiterung bei jungen Patienten entsprochen. Mit Hilfe der De Franco Schraubführung (Seite 18) kann der Abstand und die Parallelität der BENEFIT® Schrauben direkt am Patienten dargestellt werden. Eine Abformung entfällt. Alternativ kann natürlich auch eine digitale Bilddarstellung oder eine herkömmliche Abformung zum Einsatz kommen.



Video **bmX**, De Franco

**ACCESSORIES**  
HILFSMITTEL

Material: Implant Steel  
Material: Implantstahl



**33-54532**  
**BENEs slider** tubes, 2 ea.  
**BENEs slider** Röhrchen, 2 Stk.



**33-54537**  
Lingual sheath, 2 ea.  
Palatinalschloss, 2 Stk.



**10 x**  
**New Neu**

**33-54523**  
**BENEs slider** hook, 10 ea.  
**BENEs slider** Haken, 10 Stk.



**10 x**  
**New Neu**

**33-54534**  
Tubes, 10 ea.  
Röhrchen, 10 Stk.



**33-54495** 140 gr. 6 mm, soft / leicht  
**33-54496** 200 gr. 6 mm, medium / mittel  
**33-54497** 250 gr. 6 mm, strong / stark

**33-54695** 140 gr. 9 mm, soft / leicht  
**33-54696** 200 gr. 9 mm, medium / mittel  
**33-54697** 250 gr. 9 mm, strong / stark

**33-54795** 140 gr. 12 mm, soft / leicht  
**33-54796** 200 gr. 12 mm, medium / mittel  
**33-54797** 250 gr. 12 mm, strong / stark

**Mesial slider** NiTi coil springs  
**Mesial slider** NiTi Zugfedern

**SPRINGS**  
FEDERN

Material: NiTi  
Material: NiTi  
Packaging: 2 ea.  
VPE: 2 Stk.



**33-54524** 240 gr.  
**33-54525** 500 gr.  
**BENEs slider** NiTi springs, 2 ea.  
**BENEs slider** NiTi Federn, 2 Stk.

**MOUTH TRAP**  
MAUSEFALLE

**Mouth Trap – for Molar Intrusion**  
**Mausefalle – zur Molarenintrusion**



consisting of:  
bestehend aus:

**median**

**ST-33-54209** (Page/Seite 8)

**BENEFIT®** Screw 2.0 x 9 mm  
**BENEFIT®** Schraube 2,0 x 9 mm

**33-54408** 0.8 mm stainless steel (Page/Seite 12)

**BENEFIT®** **Eplate**, short, median, with 0.8 mm wire (12 cm)  
**BENEFIT®** **Eplate**, kurz, median, mit 0,8 mm Draht (12 cm)

**paramedian**

**ST-33-54209** (Page/Seite 8)

**BENEFIT®** Screw 2.0 x 9 mm  
**BENEFIT®** Schraube 2,0 x 9 mm

**33-54474** 0.8 mm stainless steel (Page/Seite 13)

**BENEFIT®** **Eplate**, short, paramedian, with 0.8 mm wire (12 cm)  
**BENEFIT®** **Eplate**, kurz, paramedian, mit 0,8 mm Draht (12 cm)



**33-10760**

Scanbody PEEK Standard  
Scanbody PEEK Standard



**33-10761**

Scanbody PEEK mini  
Scanbody PEEK mini

**SCANBODIES**  
SCANBODIES

Material: PEEK  
Packaging: 1ea.  
VPE: 1Stk.



As a further step into digitalization of the **BENEFIT®**-System these scanbodies were developed in cooperation with Orthodontist Simon Graf (Belp, Switzerland) to ensure visualization of a detailed rendering.

The Scanbody Standard is used right after implant insertion. The Scanbody mini can be screwed onto the implants even after several months of treatment.

Als weiteren Schritt in die Digitalisierung des **BENEFIT®**-Systems hat PSM in Zusammenarbeit mit dem Kieferorthopäden Simon Graf (Belp, Schweiz) diese Scanbodies entwickelt, die eine detailgetreue digitale Wiedergabe ermöglichen.

Das Scanbody Standard findet unmittelbar nach der Implantatinsertion Anwendung. Das Scanbody mini kann aufgeschraubt auch noch nach einigen Monaten Behandlungszeit eingesetzt werden.

Developed in cooperation with:  
Entwickelt in Zusammenarbeit mit:  
  
Simon Graf,  
Orthodontist  
Belp, Switzerland

**MOBILHOLDER**  
**MOBILHOLDER**

for Beneslider, Mesialslider



Abb. / fig. 3

The new Mobilholder is intended to move the **BENEFIT®** Mobilizers into the final position prior to tightening the set screw for Distalization (fig. 1 / 2) or Mesialization (fig. 3).

Der neue Mobilholder kann verwendet werden um die **BENEFIT®** Mobilisatoren für die Distalisierung (Abb. 1 / 2) oder Mesialisierung (Abb. 3) in die gewünschte Position zu bewegen.



Abb. / fig. 1

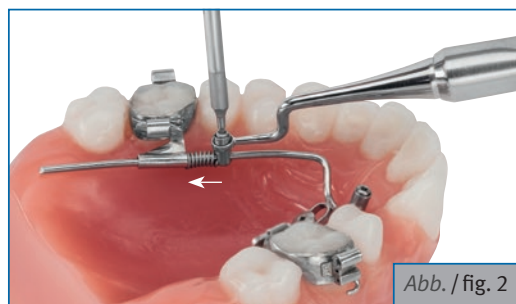


Abb. / fig. 2



**33-18290**

**Mobilholder** acc. to. ZTM W. Bervoets

**Mobilholder** nach ZTM W. Bervoets

Can be used with:  
Kann verwendet werden mit:



**33-54540**

**Mobilizer** for wires from 0.5 to 1.2 mm

**Mobilisator** Mobilisator für 0,5 – 1,2 mm Draht



**33-54541**

**Mobilizer** with Hook

**Mobilisator** mit Haken



**33-54543**

**Micro Mobilizer** for wires from 0.5 to 1.2 mm

**Micro Mobilisator** Mobilisator für 0,5 – 1,2 mm Draht



**33-54553**

**Micro Mobilizer** with Hook

**Micro Mobilisator** mit Haken

SCREW LOCATION PROBE  
ZIELSONDE

**median**

The soft tissue probes are infinitely adjustable and are fixed by means of the normal **BENEFIT®** instruments (i. e. 33-54512) with set screws in the desired position.

**paramedian**

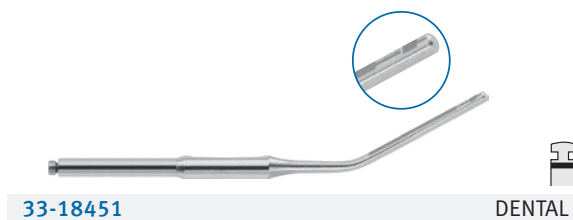
Die Markiersonden sind je nach geforderter Distanz stufenlos verstellbar und über Stellschrauben mit dem vorhandenen **BENEFIT®** Instrumentarium (z. B. 33-54512) arretierbar.

The screw location probe acc. to Dr. Schlichter identifies the target points for the median or paramedian placement of the **BENEFIT®** Screws. The precise positioning of the **BENEFIT®** Implants improves the location and parallelism with each other. It also increases stability and simplifies the chairside bending of the plate. Additionally the lab time is reduced due to less bending.

Die Zielsonde nach Dr. Schlichter markiert die zur Anbringung einer **BENEplate** median oder paramedian vorgesehene Zielpunkte. Die durch die definierte Einbringung verbesserte Lage der **BENEFIT®**-Implantate zueinander und die damit parallel ausgerichteten Implantatschulter verbessern die Lagestabilität der Schrauben und erleichtern eine Anpassung der Beneplate chairside. Des Weiteren ist beim Anpassen der Beneplate durch den Zahntechniker mit weniger Zeitaufwand und einer geringeren Verformung der Beneplate zu rechnen.



Developed in cooperation with Dr. Kai Schlichter, Dres. Werling & colleagues, Offenbach a. d. Q., Germany.  
Entwickelt in Zusammenarbeit mit Dr. Kai Schlichter, Dres. Werling & Kollegen, Offenbach a. d. Q., Deutschland



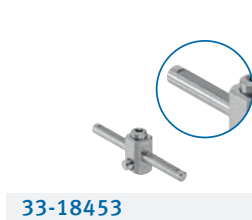
**33-18451** DENTAL

Soft Tissue Probe holder, 1 ea.  
Sondenhalter Schlichter, 1 Pkg.



**33-18452**

Soft Tissue Probe, 2 ea.  
Mucosa Markiersonde, 2 Pkg.



**33-18453**

Connecting rod for soft tissue probe, 1 ea.  
Querbügel für Markierungs-sonde, 1 Stk.



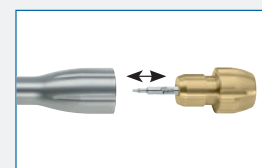
**33-18450** DENTAL

**BENEFIT®** Screw Location Probe Set complete, 4 parts  
**BENEFIT®** Markiersonde Set komplett, 4-teilig



**33-54520** (see page 16) DENTAL

Multi purpose handle for the use with all instruments with dental shaft end.  
Vielzweck-Handgriff für die Aufnahme aller Instrumente mit Dental-Ansatz.



**BENEsider TITANIUM**

**BENEsider TITAN**

Material: Titanium

Material: Titan

Packaging: Set only

VPE: nur als Set

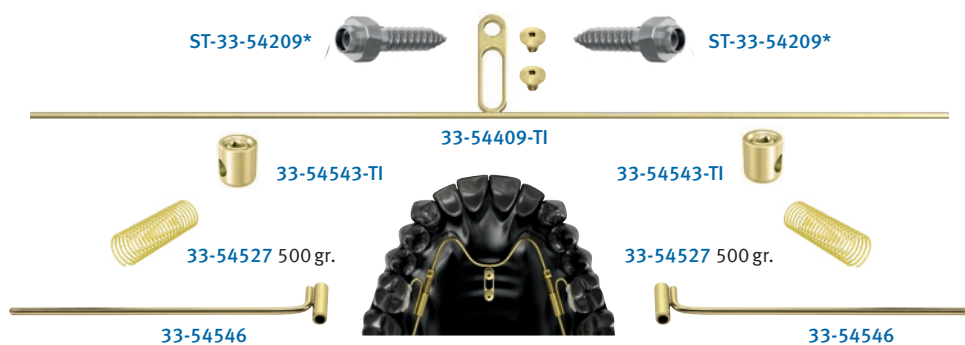


**beneslider** Titanium

The parts of the new **PSM BENEsider** Titanium are manufactured from surgical titanium according to American and European Standards providing biocompatible material for nickel or steel allergic patients. The specially gold anodized titanium surface identifies the titanium parts and offers an increased titaniumoxid layer for perfect biocompatibility.

Alle Teile des neuen **PSM BENEsiders** Titanium werden aus chirurgischem Titan gemäß amerikanischen und europäischen Normen hergestellt und eignen sich vor allem für nickel- oder stahlallergische Patienten. Die spezielle goldanodisierte Titanoberfläche kennzeichnet die Titanartikel und bietet eine erhöhte Titanoxidschicht mit optimaler Biokompatibilität.

**BENEsider Titanium Set:** REF: 33-54605\*\*



**33-54605**

**BENEsider** Titanium Set complete incl. 2x **Benefit®** Screws 2,0 x 9 mm\*

**BENEsider** Titan Komplettsset inkl. 2x **Benefit®** Schrauben 2,0 x 9 mm\*

\*For different screws sizes please notice this in your order.

\*Bitte vermerken Sie bei Ihrer Bestellung die gewünschte Schraubengröße.

\*\*The BENEsider titanium set is only available as a complete set. Parts are not sold separately.

\*\*Das BENEsider Titanium Set ist nur als Komplettsset erhältlich. Teile sind nicht einzeln erhältlich.





**Cordless Battery Screwdriver**  
with Torque Calibration System  
for the fixation of *quattro*® and  
*BENEFIT*® Miniscrews.

The iSD 900 will guarantee precise torque control due to the unique – easy to use – torque calibration system (10 – 40 Ncm). Time-saving and precise, riskfree insertion and tightening of screws and abutments.

The complete Set contains a reliable and user friendly handpiece for Dental attachments. Reverse mode is indicated with sound. Standard rechargeable AAA Ni-Mh batteries can be used.

**Kabelloser Akku Schraubendreher** mit  
Drehmoment-Kalibrierung zum kontrollier-  
ten Eindrehen von *quattro*® und *BENEFIT*®  
Minischrauben.

Der iSD900 garantiert, Dank seines einzigartigen, höchst einfach zu bedienenden Drehmoment-Kalibriersystems eine stufenlose Drehmomentkontrolle (10 – 40 Ncm). Der iSD900 trägt entscheidend zur Zeiteinsparung bei und ermöglicht ein präzises und risikofreies Arbeiten.

Das Komplett-Set enthält ein zuverlässiges und langlebiges Winkelstück mit leichtem Zugang. Der Rückwärtslauf wird durch ein akustisches Signal angezeigt. Der Standardakku (AAA Ni-MH) kann einfach ausgetauscht werden.

**iSD900**

BATTERY SCREWDRIVER  
AKKU SCHRAUBENDREHER

FEATURES  
VORTEILE

- 10 – 40 Ncm torque in 1 or 5 increments
- 5, 10, 15, 25 rpm turning speed
- Reverse mode with sound
- Calibration facility
- Standard rechargeable batteries



**33-900-00 KIT iSD900 consisting of / bestehend aus:**

<b>33-900-04</b>	Motor	Handgriff mit Motor
<b>33-900-08</b>	Handpiece DENTAL	Winkelansatz DENTAL
<b>33-900-10</b>	Quick Charger Unit	Schnelladestation
<b>33-900-12</b>	Power Cord	Netzkabel
<b>33-900-14</b>	Torque Calibrator	Drehmoment Kalibrierer
<b>33-900-16</b>	Calibration Burr	Kalibrierstift
<b>33-900-18</b>	On/Off Switch Lever	Ein/Aus Komfort-Bügel
<b>33-900-20</b>	Ni-Mh Rechargeable Battery (Pack of 2)	Ni-Mh Akkus (2 Stk.)



Torque Calibrator  
Drehmoment Kalibrierer

TRAYS  
BEHÄLTER



73-31960

QB

**quattro® / BENEFIT®** large instrument tray, empty  
**quattro® / BENEFIT®** großer Instrumentenbehälter, leer



73-31990

**BENEFIT®** Starter kit instrument tray, empty  
**BENEFIT®** Starter Kit Instrumentenbehälter, leer



73-90000

Utility storage box with forceps, empty  
Kleinteile-Aufbewahrungsbox mit Pinzette, leer

■ **Note:**

All products marked with **QB** can be used with **quattro®** and **BENEFIT®** screws!

■ **Hinweis:**

Alle mit **QB** gekennzeichneten Instrumente eignen sich zum Einsetzen von **quattro®** und **BENEFIT®** Schrauben!

STARTER KIT **S**



33-55000	<b>BENEFIT® Starter Instrument Set without implants consisting of:</b>	<b>BENEFIT® Starter Instrumenten Set ohne Implantate bestehend aus:</b>
	<b>Storage</b>	<b>Aufbewahrung</b>
73-31990	<b>BENEFIT® Starter tray, empty</b>	<b>BENEFIT® Starter Behälter, leer</b>
	<b>Instruments</b>	<b>Instrumente</b>
33-18236	Thumb screw for Dental mandrel	Handgriff für Klingen mit Dentalansatz
33-54512	Screwholder for Abutment screw, 20 mm	Eindrehinstr. für Abutment Schraube, 20 mm
33-18232	Screwholder for implants, 23 mm	Schraubenhalter für Implantate, 23 mm
10-67513	Drill, 1,4x33 mm WL 15 mm, DENTAL, red	Bohrer, 1,4x33 mm AT 15 mm, DENTAL, rot

STARTER KIT **M**



33-55001	<b>BENEFIT® Starter Instrument Set without implants consisting of:</b>	<b>BENEFIT® Starter Instrumenten Set ohne Implantate bestehend aus:</b>	
	<b>Storage</b>	<b>Aufbewahrung</b>	
73-31990	<b>BENEFIT® Starter tray, empty</b>	<b>BENEFIT® Starter Behälter, leer</b>	
	<b>Instruments</b>	<b>Instrumente</b>	
33-18236	Thumb screw for Dental mandrel	Handgriff für Klingen mit Dentalansatz	
33-54512	Screwholder for Abutment screw, 20 mm	Eindrehinstr. für Abutment Schraube, 20 mm	
33-18232	Screwholder for implants, 23 mm	Schraubenhalter für Implantate, 23 mm	
10-67513	Drill, 1,4x33 mm WL 15 mm, DENTAL, red	Bohrer, 1,4x33 mm AT 15 mm, DENTAL, rot	
+	33-18244	Extension + 16mm	Verlängerung + 16mm

**BENEFIT® INSTRUMENT  
STARTER SET**  
**BENEFIT® INSTRUMENTEN  
STARTER SETS**

**STARTER KIT**

**L**



33-55002

**BENEFIT® Starter Instrument Set  
without implants  
consisting of:**

**Storage**

73-31990

**BENEFIT®** Starter kit tray, empty

**Instruments**

33-18236

33-54512

33-18232

10-67513

Thumb screw for Dental mandrel  
Screwholder for Abutment screw, 20 mm  
Screwholder for handpiece, 23 mm  
Drill, 1,4x33 mm WL 15 mm, DENTAL, red

33-18237

33-54515

Screwholder for implants, 33 mm  
Screwholder for Abutment screw, 30 mm

**BENEFIT® Starter Instrumenten Set  
ohne Implantate  
bestehend aus:**

**Aufbewahrung**

**BENEFIT®** Starter Kit Behälter, leer

**Instrumente**

Handgriff für Klingen mit Dentalansatz  
Eindrehinstr. für Abutment Schraube, 20 mm  
Schraubenhalter für Winkelhandstück, 23 mm  
Bohrer, 1,4x33 mm AT 15 mm, DENTAL, rot

Schraubenhalter für Implantate, 33 mm  
Eindrehinstr. für Abutment Schraube, 30 mm



**STARTER KIT**

**XL**



33-55005

**BENEFIT® Starter Instrument Set  
without implants  
consisting of:**

**Storage**

73-31990

**BENEFIT®** Starter kit tray, empty

**Instruments**

33-18236

33-54512

33-18232

10-67513

Thumb screw for Dental mandrel  
Screwholder for Abutment screw, 20 mm  
Screwholder for handpiece, 23 mm  
Drill, 1,4x33 mm WL 15 mm, DENTAL, red

33-18237

33-54515

Screwholder for handpiece, 33 mm  
Screwholder for Abutment screw, 30 mm

33-18244

33-18288

Extension + 16 mm  
Laboratory Finger screwdriver, fixed

**BENEFIT® Starter Instrumenten Set  
ohne Implantate  
bestehend aus:**

**Aufbewahrung**

**BENEFIT®** Starter Kit Behälter, leer

**Instrumente**

Handgriff für Klingen mit Dentalansatz  
Eindrehinstr. für Abutment Schraube, 20 mm  
Schraubenhalter für Winkelhandstück, 23 mm  
Bohrer, 1,4x33 mm AT 15 mm, DENTAL, rot

Schraubenhalter für Winkelhandstück, 33 mm  
Eindrehinstr. für Abutment Schraube, 30 mm

Verlängerung + 16 mm  
Labor Finger Schraubendreher, fixiert





**BENEFIT®**  
INSTRUMENT SET  
**BENEFIT®**  
INSTRUMENTEN SET

Recommendation  
Vorschlag

■ **Note:**  
\*Set illustration can deviate from our set recommendation.

■ **Hinweis:**  
\*Setabbildung kann vom Satzvorschlag abweichen.

<b>33-54100</b>	<b>quattro® / BENEFIT® Instrument Set consisting of:</b>	<b>quattro® / BENEFIT® Instrumenten Set bestehend aus:</b>
	<b>Storage</b>	<b>Aufbewahrung</b>
<b>73-31960</b> <b>73-90000</b>	quattro® / BENEFIT® instrument tray, empty Utility storage box	quattro® / BENEFIT® Instrumentenbehälter, leer Kleinteile-Aufbewahrungsbox
	<b>Instruments</b>	<b>Instrumente</b>
<b>10-61000</b>	Screwdriver handle, only	Schraubendreher Handgriff, allein
<b>33-18230</b>	Screwholder, long, for 10-61000	Schraubenhalter, lang, für 10-61000
<b>33-18236</b>	Thumb screw for Dental mandrel	Handgriff für Instrumente mit Dentalansatz
<b>33-54512</b>	Screwdriver insert for Abutment screw, 20 mm	Eindrehinstr. für Abutment Schraube, 20 mm
<b>33-18232</b>	Screwdriver insert for contra-angled handpiece, 23 mm	Schraubenhalter für Winkelhandstück, 23 mm
<b>10-67513</b>	Drill 1.4x33mm WL 15 mm, DENTAL, red	Bohrer 1,4x33 mm AT 15 mm, DENTAL, rot



**10-61000**  
Screwdriver handle, only  
Schraubendreher Handgriff, allein



**33-18230** 66 mm  
Screwholder, long, for **10-61000**  
Schraubenhalter, lang, für **10-61000**



**33-18236**  
Thumb screw for Dental shaft instruments  
Handgriff für Instrumente mit Dentalansatz



**33-54512** DENTAL  
Screwdriver insert  
Eindrehinstrument



**33-18232** 23 mm DENTAL  
Screwholder for contra-angled handpiece  
Schraubenhalter für Winkelhandstück



**10-67513** DENTAL  
Drill, 1.4 x 33 mm WL 15 mm, red, for 2.0 mm screws  
Bohrer, 1,4 x 33 mm AT 15 mm, rot, für 2,0 mm Schrauben



**73-90000**  
Utility storage box, not for sterilization, with forceps, empty  
Kleinteil-Aufbewahrungsbox, nicht zum Sterilisieren, mit Pinzette, leer

Illustration s.a.  
Abbildung s.o.

**73-31960**  
Instrument tray, empty  
Instrumentenbehälter, leer

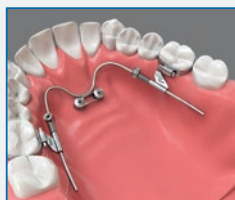
**BENEslieder SET**  
DISTAL/DISTAL  
**BENEslieder**  
DISTAL/DISTAL SET

Recommendation  
Vorschlag

**Paramedian Set:**  
**33-54895**

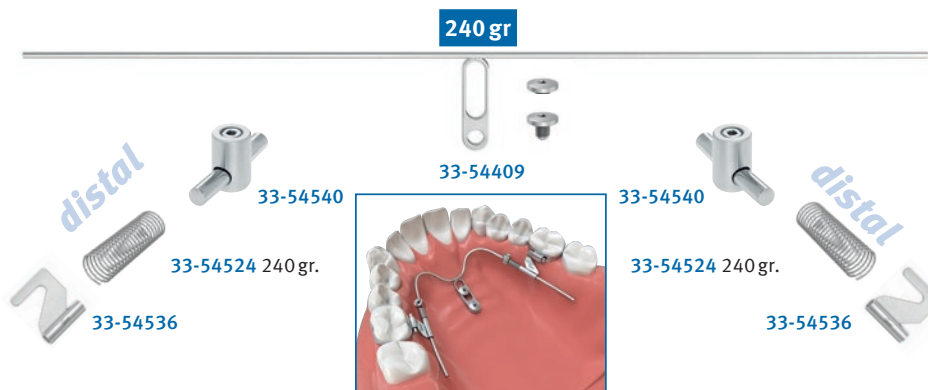
as 33-54595 but as  
paramedian version

wie 33-54595 aber als  
paramediane Version

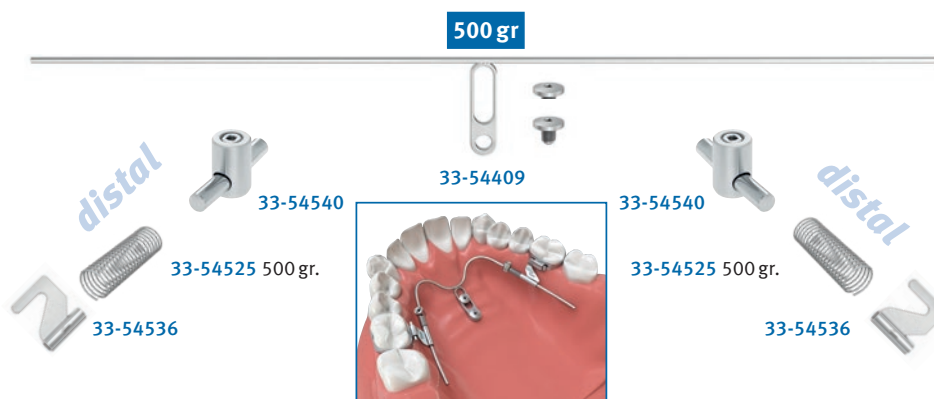


**BENEslieder distal/distal**

<b>33-54595</b>	<b>BENEslieder Set 240 gr. with long BENEtubes</b>	<b>BENEslieder Komplettset 240 gr. mit langen BENEtubes</b>
<b>33-54409</b>	<b>BENEsplate</b> short with 1.1mm s/s wire incl. 2 fixation screws	<b>BENEsplate</b> kurz mit 1.1 mm Stahldraht inkl. 2 Fixierschrauben
<b>33-54540</b>	<b>Mobilizer</b> for wires from 0.5 – 1.2 mm, 2 ea.	<b>Mobilisator</b> für Draht von 0,5 – 1,2 mm, 2 Stk.
<b>33-54524</b>	<b>BENEslieder</b> NiTi Springs, 240 gr, 2 ea.	<b>BENEslieder</b> NiTi Federn, 240 g, 2 Stk.
<b>33-54536</b>	<b>BENEsTube</b> long, 2 ea.	<b>BENEsTube</b> lang, 2 Stk.



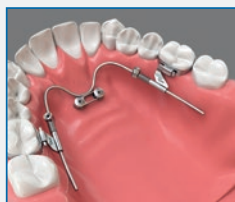
<b>33-54596</b>	<b>BENEslieder Set 500 gr. with long BENEtubes</b>	<b>BENEslieder Komplettset 500 gr. mit langen BENEtubes</b>
<b>33-54409</b>	<b>BENEsplate</b> short with 1.1mm s/s wire incl. 2 fixation screws	<b>BENEsplate</b> kurz mit 1.1 mm Stahldraht inkl. 2 Fixierschrauben
<b>33-54540</b>	<b>Mobilizer</b> for wires from 0.5 – 1.2 mm, 2 ea.	<b>Mobilisator</b> für Draht von 0,5 – 1,2 mm, 2 Stk.
<b>33-54525</b>	<b>BENEslieder</b> NiTi Springs, 500 gr, 2 ea.	<b>BENEslieder</b> NiTi Federn, 500 g, 2 Stk.
<b>33-54536</b>	<b>BENEsTube</b> long, 2 ea.	<b>BENEsTube</b> lang, 2 Stk.



**Paramedian Set:**  
**33-54896**

as 33-54596 but as  
paramedian version

wie 33-54596 aber als  
paramediane Version



**BENEslieder** Video

**BENEslider mesial/mesial**

**BENEslider SET  
BENEslider SET**

Recommendation  
Vorschlag

**Paramedian Set:  
33-54882**

as 33-54612 but as  
paramedian version  
wie 33-54612 aber als  
paramediane Version



**Paramedian Set:  
33-54883**

as 33-54613 but as  
paramedian version  
wie 33-54613 aber als  
paramediane Version



**BENEslider**  
Mesialization Video

	<b>BENEslider Set mesial/mesial</b>	<b>BENEslider mesial/mesial Set</b>
<b>33-54612</b>	<b>BENEslider Set mesial/mesial</b>	<b>BENEslider mesial/mesial Set</b>
<b>33-54409</b>	<b>BENEplate</b> short with 1.1mm s/s wire incl. 2 fixation screws	<b>BENEplate</b> kurz mit 1.1 mm Stahldraht inkl. 2 Fixierschrauben
<b>33-54553</b>	<b>Micro Mobilizer</b> with hook, 2 ea.	<b>Micro Mobilisator</b> mit Haken, 2 Stk.
<b>33-54496</b>	Coil springs 200 gr medium, 6 mm, 2 ea.	Zugfedern 200 g mittel, 6 mm, 2 Stk.
<b>33-54539</b>	<b>Mesialtube</b> with hook, 2 ea.	<b>Mesialtube</b> mit Haken, 2 Stk.



**BENEslider mesial/distal**

	<b>BENEslider Set mesial/distal</b>	<b>BENEslider mesial/distal Set</b>
<b>33-54613</b>	<b>BENEslider Set mesial/distal</b>	<b>BENEslider mesial/distal Set</b>
<b>33-54409</b>	<b>BENEplate</b> short with 1.1mm s/s wire incl. 2 fixation screws	<b>BENEplate</b> kurz mit 1.1 mm Stahldraht inkl. 2 Fixierschrauben
<b>33-54553</b>	<b>Micro Mobilizer</b> with hook, 2 ea.	<b>Micro Mobilisator</b> mit Haken, 2 Stk.
<b>33-54496</b>	Coil springs 200 gr medium, 6 mm, 2 ea.	Zugfedern 200 g mittel, 6 mm, 2 Stk.
<b>33-54539</b>	<b>Mesialtube</b> with hook, 2 ea.	<b>Mesialtube</b> mit Haken, 2 Stk.
<b>33-54543</b>	<b>Micro Mobilizer</b> for wires from 0.5 to 1.2 mm	<b>Micro Mobilisator</b> für 0,5 – 1,2 mm Draht
<b>33-54525</b>	<b>BENEslider</b> NiTi springs, 500 gr, 2 ea.	<b>BENEslider</b> NiTi Federn, 500 g, 2 Stk.
<b>33-54536</b>	<b>BENEtube</b> , long, 2 ea.	<b>BENEtube</b> , lang, 2 Stk.



Due to the large possibility of Set variations available with the **BENEFIT®** System we only have shown the most common variations in this catalogue. Your local PSM distribution partner will be pleased to give you further assistance.

Aufgrund der Vielzahl der möglichen Set-Variationen die mit dem **BENEFIT®** System möglich sind, haben wir auf dieser Seite nur die gängigsten Varianten aufgeführt. Unsere Fachhändler beraten Sie gerne zu weiteren Möglichkeiten.

Digital Motion  
Digital Motion



Video



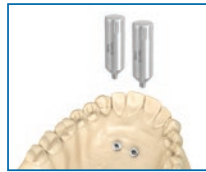
**73-31985**

Storage Tray, empty  
Aufbewahrungsbehälter, leer



**33-54426**

**BENEFIT®** Laboratory analogs NT, 2 ea.  
**BENEFIT®** Labor/Manipulierimplantate NT, 2Stk.



**33-10901**

**BENEposts** screwable, 2 ea.  
**BENEposts** schraubbar, 2 Stk.



**33-10902**

**BENEposts** plug-in, 2 ea.  
**BENEposts** steckbar, 2 Stk.



**33-10905**

**BENEsleeves** single, 2 ea.  
**BENEsleeves** einzeln, 2 Stk.



**33-10906** 6 mm

**33-10908** 8 mm

**33-10910** 10 mm

**33-10912** 12 mm

**BENEsleeves** double, parallel  
**BENEsleeves** doppel, parallel



**33-10914**

DENTAL

Drill, 1.4 mm with stop  
Bohrer, 1,4 mm mit Stop



**33-10903**

DENTAL

Screwholder with stop  
Schraubenhalter mit Stop





## benefit

For more information please refer to our **BENEFIT®** Manual or our website [www.psm.ms](http://www.psm.ms)

Für mehr Informationen verweisen wir auf unseren **BENEFIT®** Handout oder auf unsere Webseite [www.psm.ms](http://www.psm.ms)

Ref: KAT-12-D (Deutsch)  
KAT-12-EF (English, French)



### CATALOGUES KATALOGE

Even more innovative PSM products are presented in our other catalogues. Please request it from your local PSM distribution partner or download from our website [www.psm.ms](http://www.psm.ms).

Noch mehr innovative PSM Produkte finden Sie in unseren anderen Katalogen. Gleich anfordern oder einfach downloaden unter [www.psm.ms](http://www.psm.ms).

## quattro

The **quattro®** Mini Anchor System is known as one of the first and most successful orthodontic Mini-Implant Systems worldwide. Based on this system the **BENEFIT®** screws were developed. This enables the user to utilize the entire scope of orthodontic implantation with unmatched possibilities and compatible instrumentation.

Das **quattro®** Mini Anker System gilt als eines der ersten und erfolgreichsten kieferorthopädischen Mini-Implantatsysteme weltweit. Basierend auf diesem System wurden die **BENEFIT®** Schrauben entwickelt. Das ermöglicht es dem Anwender mit denselben Instrumenten die komplette Bandbreite der kieferorthopädischen Implantation und damit bisher unerreichte Möglichkeiten auszuschöpfen.



Ref: KAT-003

quattro standard



quattro hook



quattro plus



quattro plus V



quattro mini



## mentoplate

The Mentoplate-System provides a perfect solution for enhanced stability with special orthodontic bone anchored plates for class III correction. The System includes Titanium plates which are fixed to the bony surface with selfdrilling screws.

Das Mentoplate-System bietet mit speziellen kieferorthopädischen Knochenplatten für die Klasse III Korrektur, um eine erhöhte Verankerungsstabilität zu erreichen. Das System beinhaltet Titanplatten, die mit selbstbohrenden Schrauben auf dem Knochen fixiert werden.



Ref: KAT-010

**BENEFIT®, quattro®, mentoplate®, BENESlider®, BENEplate®, bmx®** are registered trademarks of PSM Medical Solutions, Germany.  
**BENEFIT®, quattro®, mentoplate®, BENESlider®, BENEplate®, bmx®** sind eingetragene Marken von PSM Medical Solutions, Germany.



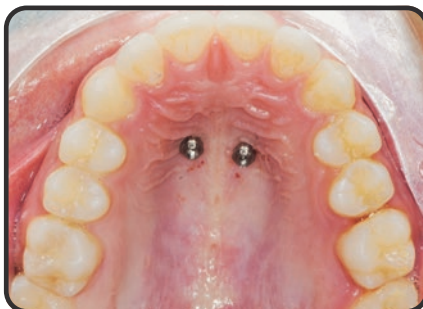
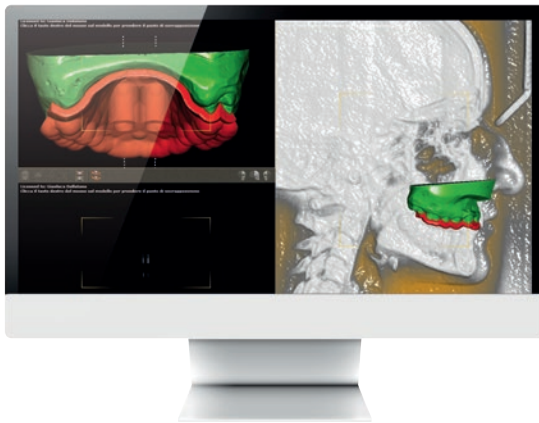
**Digital skeletal anchorage**  
Digitale skelettale Verankerung

A new and innovative method for the secure insertion of the **BENEFIT®** miniscrews. Implantation and appliance placement in one session.

Eine neue innovative Methode für die sichere Einbringung der **BENEFIT®** Minischrauben. Implantation und Einsetzen der Apparatur in einer Sitzung.



Ref: KAT-030



For more information about availability in your country please contact your local distributor.  
Eine neue innovative Methode für die sichere Einbringung der BENEFIT Minischrauben. Implantation und Einsetzen der Apparatur in einer Sitzung.

**BENEFIT® MODELS**  
**BENEFIT® MODELLE**

■ **QR code:**



Model colours  
Modellfarben

■ **Color:**

Please select the desired **BENEFIT®** model/s and choose the color from above QR code file. If no color number is chosen we supply the model in Standard Color red (01).

■ **Note:**

Models can deviate in color and design from these illustrations. The color must be selected individually for each model (See QR code).

■ **Farbe:**

Bitte wählen Sie das/ die gewünschte/n **BENEFIT®** Modell/e aus und fügen Sie die Farbnummer aus obigem QR-Code hinzu. Wenn keine Farbnummer erwähnt ist liefern wir das Modell in der Standardfarbe rot (01).

■ **Hinweis:**

Modelle können sich in Ausführung und Farbe von den hier abgebildeten Modellen unterscheiden. Die Farbe ist individuell für jedes Modell auszuwählen (Siehe QR-Code).



95-13001

**BENEsider**, mesial/distal  
**BENEsider**, mesial/distal



95-13002

Anchorage for upper Molars  
Molarenverankerung



95-13003

Pendulum B  
Pendulum B



95-13005

Molar uprighting  
Molarenaufrichtung



95-13006

Hybrid Hyrax®  
Hybrid Hyrax®



95-13007

Anchorage Anterior Teeth  
Frontverankerung



95-13008

Tooth Eruption  
Zahnretention



95-13009

“Temporary Implant”  
„Temporäres Implantat“



95-13011

Laboratory implants  
Gipsmodell mit Laborimplantaten



V-90-994-00

**BENEFIT®** Model Case for  
9 models, empty  
**BENEFIT®** Modellkoffer für  
9 Modelle, leer



95-13012

Mouse Trap Intrusion  
Mausefalle



95-13013

Hybrid Hyrax® Distalizer  
Hybrid Hyrax® Distalizer



95-13014

T-Mesial/Distalslider  
T-Mesial/Distalslider



95-13001-15 naturally/natur

**BENEsider** mesial/distal median  
**BENEsider** mesial/distal median

95-13017-15\* naturally/natur

**BENEsider** mesial/distal paramedian  
**BENEsider** mesial/distal paramedian

V-90-994-02

**BENEFIT®** Model Case for  
18 models, empty  
**BENEFIT®** Modellkoffer für  
18 Modelle, leer

\*not illustrated  
\*nicht abgebildet

# BENefit®. KFO

Distribution | Vertrieb:

Distribution in USA:  
**psm** North America, Inc.  
80900 Weiskopf  
La Quinta, CA 92253, USA  
Toll-free: 800-733-1622  
service@psm-na.us  
www.psm-na.us

Manufacturer | Hersteller:  
**psm** MEDICAL SOLUTIONS GMBH  
Gewerbestraße 10  
78594 Gunningen, Germany  
Phone +49 (74 24) 9 75 15-0  
E-Mail info@psm.ms  
Web www.psm.ms

© 2020 **psm** MEDICAL SOLUTIONS GMBH | Germany

Specifications and design are subject to change without prior notice. All pictures, photos and product descriptions are the property of **psm** MEDICAL SOLUTIONS GMBH. Utilization and copies by third parties have to be authorized by **psm** MEDICAL SOLUTIONS GMBH. All rights reserved!

All trademarks and brands mentioned in this brochure are subject to unrestricted regulations of the trademark laws valid and right of ownership of the registered owner.

Von dem Produkt-Katalog abweichende Katalog- und Konstruktionsänderungen, die der Modifikation und Weiterentwicklung dienen behalten wir uns vor. Abbildungen, Produktbeschreibungen und Texte sind Eigentum der Firma **psm** MEDICAL SOLUTIONS GMBH. Weiterverwendung und Vervielfältigung durch Dritte bedürfen der ausdrücklichen Genehmigung der Firma **psm** MEDICAL SOLUTIONS GMBH. Alle Rechte vorbehalten!

Alle in dieser Broschüre genannten und ggf. durch Dritte geschützten Marken- und Warenzeichen unterliegen uneingeschränkt den Bestimmungen des jeweils gültigen Kennzeichenrechts und den Besitzrechten der jeweiligen eingetragenen Eigentümer.

