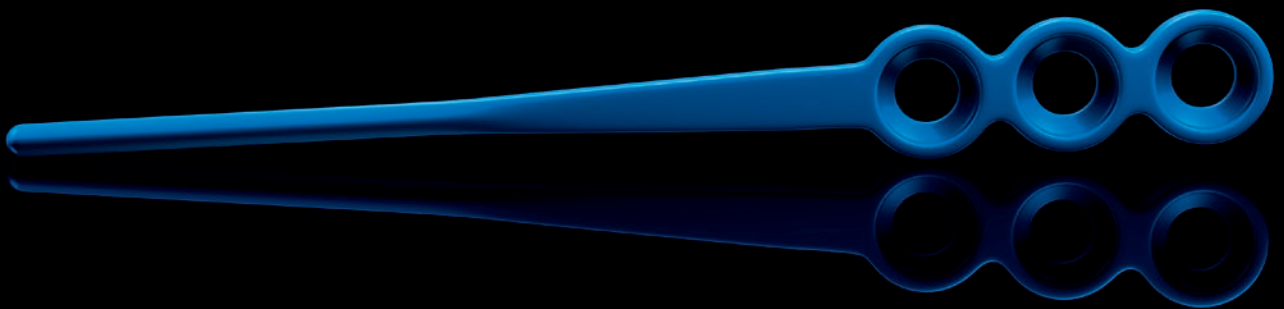




MENTOPLATE. KFO



www.psm.ms – implants for professionals

made in Germany

TABLE OF CONTENTS
INHALTSVERZEICHNIS

Introduction	3
Einführung	3
The System	4
Das System	4
Clinical examples	4
Klinische Beispiele	4
TX-Bone-Screws	5
TX-Knochenschrauben	5
Instruments	5
Instrumente	5
Mentoplates	6
Mentoplates	6
T-Mentoplates	7
T-Mentoplates	7
ANKA-Plates	8
ANKA-Platten	8
Hybrid-Hyrax Components	9
Hybrid-Hyrax Komponenten	9
BENEFIT	9
BENEFIT	9
De Franco Parallel-Guides	10
De Franco Parallelführungen	10
BENEFIT Maxillary Xpander	10
BENEFIT Maxillary Xpander	10
Instrument Set	11
Instrumenten Set	11
Recommendation	11
Empfehlung	11
BENEFIT Starter Instrument Set M	11
BENEFIT Starter Instrumenten Set M	11

Developed in
cooperation with:
Entwickelt in
Zusammenarbeit mit:

Abtlg.
Kieferorthopädie
Heinrich Heine
Universität
Düsseldorf, GERMANY

In collaboration with leading Orthodontic specialists, PSM has developed the unique MENTOPLATE System for skeletal anchorage to facilitate maxillary advancement in early Class III treatment. The MENTOPLATE System offers a large variety of high precision titanium plates and screws for bone anchorage.

Especially in early Class III treatments in combination with RPE (BENEFit Hybrid Hyrax) the Mentoplates offer the possibility to treat children from the age of 8 years. Due to the fact that the fixation is performed in the symphyseal area, there is no need to wait for the eruption of the lower canines.

The plate insertion is made by means of a safe and stable fixation with selfdrilling miniscrews directly in the bone following a small incision. The maxillary protraction starts after finishing the RPE with intermaxillary elastic anchorage.

The non-compliance treatment method without the need of a facemask shows excellent clinical results and is based on significant clinical research.

With the introduction of the Mentoplate System, PSM has considerably enhanced the therapeutic diversity of early Class III treatment.

The new ANKA Plates used for maxillary or mandibular anchorage for a large variety of tooth movement applications with the added advantage that many BENEFit appliances can be attached to the plate giving amazing versatility.

Zusammen mit führenden kieferorthopädischen Spezialisten hat PSM das einzigartige MENTOPLATE System zur skelettalen Verankerung bei frühen Klasse III Behandlungen entwickelt um die maxilläre Vorverlagerung zu erleichtern. Das MENTOPLATE System bietet eine Vielzahl hochwertiger Titanplatten und -schrauben zur knöchernen Verankerung.

Vorrangig bei frühen Klasse III Behandlungen in Kombination mit einer knochenverankerten GNE (BENEFit Hybrid Hyrax) ermöglicht die Mentoplate die Möglichkeit einer frühzeitigen Behandlung bei Kindern ab dem 8. Lebensjahr. Durch die Befestigung der Platten in der Symphysis Mandibulae muß der Durchbruch der unteren Eckzähne nicht abgewartet werden.

Die Platteninsertion erfolgt nach einer kleinen Inzision und Deperiostierung mit kleinen selbstbohrenden Minischrauben auf dem Knochen. Die maxilläre Protraktion beginnt nach Abschluß der GNE mit Hilfe von elastischen Bändern.

Diese Behandlungsmethode erzielt, basierend auf wissenschaftlichen Studien, ohne Gesichtsmaske und geringer Patienten-Compliance ausgezeichnete Ergebnisse.

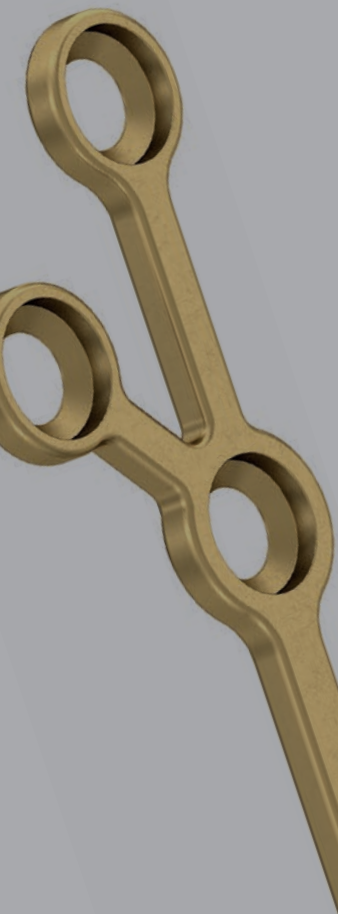
Mit der Einführung des MENTOPLATE Systems vor fast 10 Jahren wurden die therapeutischen Möglichkeiten bei frühen Klasse III Behandlungen erheblich ausgeweitet und verbessert.

Die neue ANKA Platte für die bukkale maxilläre und mandibuläre Verankerung ermöglicht ein weites Anwendungsspektrum in der kieferorthopädischen Behandlung vor allem durch die Möglichkeit es mit dem Zubehör aus dem BENEFit System kombinieren zu können.

Literature notes:

Literaturhinweise:

- Wilmes B., Nienkemper M., Ludwig B., et. al: Early Class III Treatment with a Hybrid Hyrax-Mentoplate Combination J. Clin Orthod 45:1-7, 2011
- Wilmes B., Drescher D.: A miniscrew system with interchangeable abutments. J. Clin Orthod 42:574-80; quiz 595, 2008
- Wilmes B., Drescher D., Nienkemper M.: A miniplate system for improved stability of skeletal anchorage. J. Clin Orthod 43:494-501, 2009
- Ludwig B., Glasl B., Bowman J., Drescher D., Wilmes B. Miniscrew supported Class III Treatment with the Hybrid RPE Advancer. J. Clin Orthod 44:533-539, 2010



THE SYSTEM
DAS SYSTEM

The Mentoplate-System

The Mentoplate-System provides a perfect solution for enhanced stability with special orthodontic bone anchored plates for intraoral fixation in the maxilla and the mandible. The System includes Titanium plates which are fixed to the bone surface with selfdrilling screws.

- Intrusion and extrusion of teeth
- Distal / mesial movement
- Space closure
- Maxillary protraction
- Maximum retention force
- Easy fixation with selfdrilling screws
- Reduced risk of tooth damage
- Precise control of tooth movement
- Ability to eliminate facemask

Das Mentoplate-System

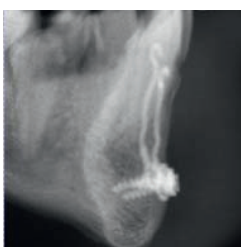
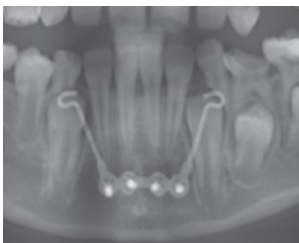
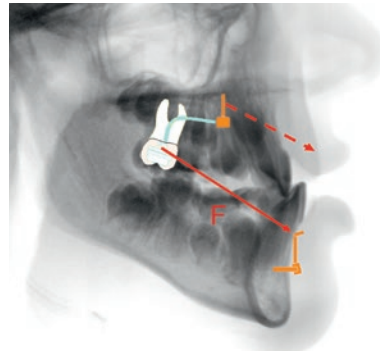
Das Mentoplate-System bietet mit speziellen kieferorthopädischen Knochenplatten für die intraorale Fixierung im Unter- und Oberkiefer die perfekte Lösung, um eine erhöhte Verankerungsstabilität zu erreichen. Das System beinhaltet Titanplatten, die mit selbstbohrenden Schrauben auf dem Knochen fixiert werden.

- Intrusion und Extrusion der Zähne
- Distale / mesiale Bewegungen
- Lückenschluss
- Oberkiefer Protraktion
- Maximale Verankerungskräfte
- Leichte Fixation mit selbstbohrenden Schrauben
- Weniger Risiko der Wurzelbeschädigung
- Präzise Kontrolle der Zahnbewegungen
- Vermeidung von Gesichtsmasken

CLINICAL EXAMPLES
KLINISCHE BEISPIELE



Video: Mentoplate

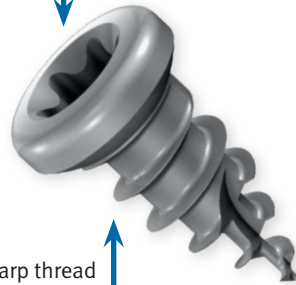


TX secure grip on the screwdriver
TX sicherer Halt im Schraubendreher

TX 2.0

Continuously sharp thread
flanks cut into the bone.
Durchlaufend scharfe
Gewindespitzen.

Selfdrilling
Screw tip
Selbstbohrende
Schraubenspitze



IMPLANTS IMPLANTATE

Material: Titanium
Material: Titan

SCREWS SCHRAUBEN

Packaging: 2 ea.
VPE: 2 Stk.

ST ■ = sterile / steril



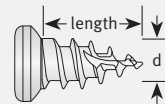
2.0

Size (d x length) Abmessung (d x length)

ST-33-820-04	2.0 x 4 mm	2 ea.
ST-33-820-05	2.0 x 5 mm	2 ea.
ST-33-820-07	2.0 x 7 mm	2 ea.

TX Bone Screw 2.0 mm
TX Knochenschraube 2,0 mm

ST ■



INSTRUMENTS INSTRUMENTE

Packaging: 1 ea.
VPE: 1 Stk.



10-61000

Screwdriver handle, only
Schraubendreher Handgriff, allein



33-825-20

TX 2.0 Screwholder, for 10-61000
TX 2.0 Schraubenhalter, für
10-61000



33-825-30

TX 2.0 Screwholder, for contra-
angled handpiece
TX 2.0 Schraubenhalter kurz fürs
Winkelhandstück



33-828-01

Bending pliers, used as pair
Biegeinstrument, paarweise zu benutzen



33-828-02

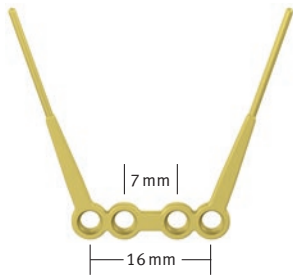
Loop bending pliers
Schlaufenbiegezange

MENTOPLATES
MENTOPLATES

Material: Titanium
Material: Titan

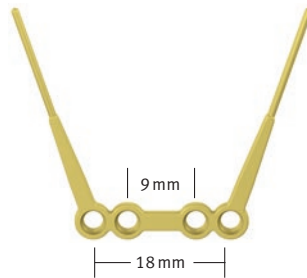
Packaging: 1 ea., sterile
VPE: 1Stk., steril

ST = sterile / steril



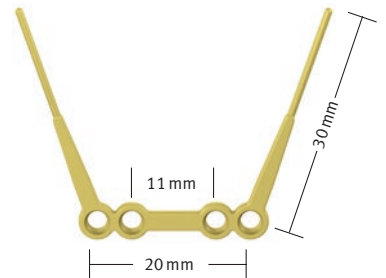
ST-33-850-16 **ST**

Mentoplate, 7 mm bar
Mentoplate, 7 mm Steg



ST-33-850-18 **ST**

Mentoplate, 9 mm bar
Mentoplate, 9 mm Steg



ST-33-850-20 **ST**

Mentoplate, 11 mm bar
Mentoplate, 11 mm Steg



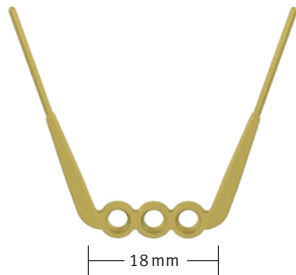
ST-33-850-41 **ST**

Mentoplate, left
Mentoplate, links



ST-33-850-40 **ST**

Mentoplate, right
Mentoplate, rechts



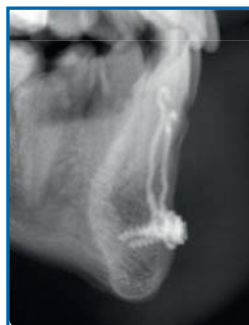
ST-33-850-30 **ST**

Mentoplate, 3 hole plate, without bar, 30 mm
Mentoplate, 3-Loch Platte ohne Steg, 30 mm



ST-33-850-50 **ST**

Uniplate, straight
Uniplate, gerade





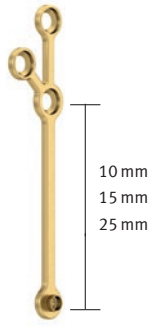
ANKA-PLATES
ANKA-PLATTEN

Material: Titanium
Material: Titan
Packaging: 1 ea., sterile
VPE: 1Stk., steril

ST = sterile / steril

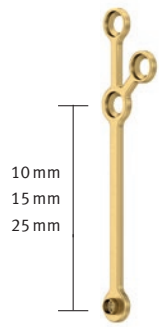


Anka-Platte
Anka-Plate



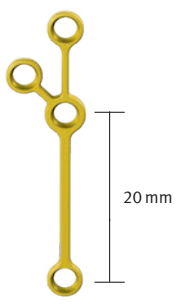
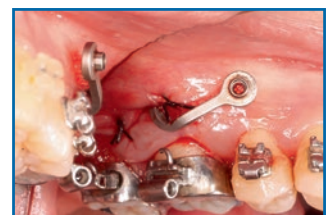
1:1

ST-33-857-10	10 mm
ST-33-857-15	15 mm
ST-33-857-25	25 mm



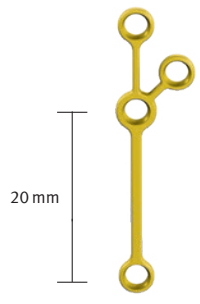
1:1

ST-33-858-10	10 mm
ST-33-858-15	15 mm
ST-33-858-25	25 mm



1:1

ST-33-850-11 **ST**
Alveolar plate mand./max. left
Alveolarplatten OK/UK links



1:1

ST-33-850-10 **ST**
Alveolar plate mand./max. right
Alveolarplatten OK/UK rechts



Developed in cooperation with:
Entwickelt in Zusammenarbeit mit:

Dr. George Anka
Tamashi, Tokyo, Japan

HYBRID-HYRAX
COMPONENTS
HYBRID-HYRAX
KOMPONENTEN

Material: Steel
Material: Stahl



33-54462

Hyrax Ring, incl. fixation screws, 2 ea.
Hyrax Ring, inkl. Fixationsschrauben, 2 Stk.



33-54463

Hyrax Abutment, 1 ea.
Hyrax Abutment, 1 Stk.



BENEFit Hybrid Hyrax

IMPLANTS
IMPLANTATE

Material: Titanium
Material: Titan

Packaging: 1 ea., sterile
VPE: 1 Stk., steril

ST = sterile / steril

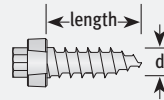


2.0

Size (d x length)
Abmessung (d x length)

ST-33-54207	2.0 x 7 mm
ST-33-54209	2.0 x 9 mm
ST-33-54211	2.0 x 11 mm
ST-33-54213	2.0 x 13 mm

BENEFit® Orthodontic Screw 2.0 mm
BENEFit® KFO-Schraube 2,0 mm



ST

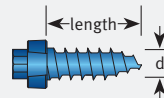


2.3

Size (d x length)
Abmessung (d x length)

ST-33-54307	2.3 x 7 mm
ST-33-54309	2.3 x 9 mm
ST-33-54311	2.3 x 11 mm

BENEFit® Orthodontic Screw 2.3 mm
BENEFit® KFO-Schraube 2,3 mm



ST



33-54410

BENEFit® impression cap, 1 ea.
BENEFit® Abdruckkappen, 1 Stk.



33-54425

BENEFit® laboratory analog, 1 ea.
BENEFit® Labor/Manipulierimplantat, 1 Stk.



73-90000

Utility storage box, without content,
not for sterilization, incl. forceps

Kleinteil-Aufbewahrungsbox, ohne Inhalt,
nicht zum Sterilisieren, inkl. Pinzette

DE FRANCO Parallel-Guides **NEW**

Drill-Guides / Bohrführung



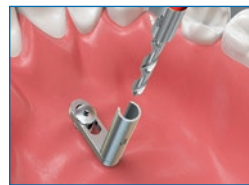
33-54576
Distance 6mm + 8mm
Abstand 6mm + 8mm



33-54577
Distance 7mm + 10mm
Abstand 7mm + 10mm



33-54570
Universal Parallel Drill-Guide
Universal Parallel Bohrhilfe



Screw-Guides / Schraubführung



33-54578
Distance 6mm + 8mm
Abstand 6mm + 8mm



33-54579
Distance 7mm + 10mm
Abstand 7mm + 10mm



33-54571
Universal Parallel Screw-Guide
Universal Parallel Schraubhilfe



DE FRANCO
DE FRANCO

Packaging: 1 ea.
VPE: 1Stk.

Recommended drill:
Empfohlener Bohrer:



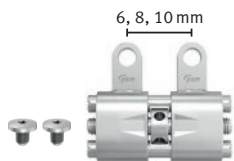
33-10814 **DEAL**
EasyDriver Drill, 1.4mm, red
EasyDriver Vorbohrer,
1.4mm, rot

Developed with:
Entwickelt mit:
Dr. David J. De Franco
Milano, Italy



BENEFIT
MAXILLARY XPANDER
BENEFIT
MAXILLARY XPANDER

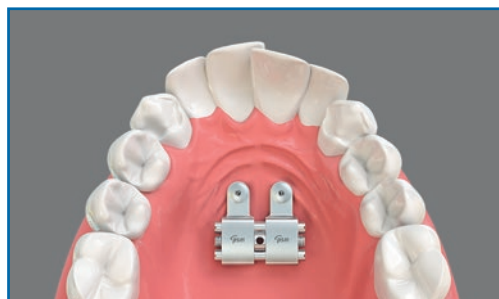
bmX **BENEFIT** Maxillary Xpander **NEW**



Max. Expansion: 10mm
Max. Ausdehnung: 10mm

- 33-57506** 6mm
- 33-57508** 8mm
- 33-57510** 10mm

bmX, palatal expander incl. 2 fixation screws
bmX, Gaumennahtspreizer inkl. 2 Fixierschrauben



bmX, De Franco
Video



News 25/26

After using the **BENEFIT** Screw for the Hybrid Hyrax appliance very successfully in the last years the **bmX** now follows the Orthodontists request for an entirely **BENEFIT** mini-implant anchored appliance for Rapid maxillary expansion on young patients. Using the De Franco Screwguide the distance and the parallelity of the **BENEFIT** Screws can exactly be determined, directly on the patient. An impression is no longer necessary. Alternatively visualisation can of course be made by means of digital imaging or traditional impression taking.

Nach dem erfolgreichen Einsatz der **BENEFIT** Schraube bei der Hybrid-Hyrax wird mit dem **bmX** dem Wunsch vieler Kieferorthopäden nach einer allein durch **BENEFIT** Schrauben verankerten Apparatur zur Gaumennahterweiterung bei jungen Patienten entsprochen. Mit Hilfe der DeFranco Schraubführung kann der Abstand und die Parallelität der **BENEFIT** Schrauben direkt am Patienten dargestellt werden. Eine Abformung entfällt. Alternativ kann natürlich auch eine digitale Bildarstellung oder eine herkömmliche Abformung zum Einsatz kommen.

INSTRUMENT SET
INSTRUMENTEN SET

Recommendation
Empfehlung

MENTOPLATE

STARTER KIT



33-58100	Mentoplate Instrument Set consisting of:	Mentoplate Instrumente Set bestehend aus:
	Storage	Aufbewahrung
73-31970 73-90000	Mentoplate / quattro® tray with lid BENEFit® Utility storage tray	Mentoplate / quattro® Behälter mit Deckel BENEFit® Aufbewahrungs-Set
	Instruments	Instrumente
10-61000 33-825-20 33-825-30 33-18230 33-18232	Screwdriver handle, only, 1 ea. TX 2.0 Screwholder, for 10-61000 TX 2.0 Screwholder, for contra-angled handpiece Screwholder QB long, for 10-61000 Screwholder QB for handpiece, 23 mm	Schraubendreher Handgriff, allein, 1 Stk. Schraubenhalter, für 10-61000 TX 2.0 Schraubenhalter kurz fürs Winkelhandstück Schraubenhalter QB lang, für 10-61000 Schraubenhalter QB für Winkelhandstück, 23 mm

BENEFit® STARTER
INSTRUMENT SET M
BENEFit® STARTER
INSTRUMENTEN SET M

For more set varieties
see our **BENEFit**
catalogue.

Weitere Set Varianten
im **BENEFit** Katalog.

BENEFit

STARTER KIT

M



33-55001	BENEFit® Starter Instrument Set without implants consisting of:	BENEFit® Starter Instrumenten Set ohne Implantate bestehend aus:
	Storage/ Sterilization	Aufbewahrung/Sterilisation
73-31990	BENEFit® Starter tray, empty	BENEFit® Starter Behälter, leer
	Instruments	Instrumente
33-18236 33-54512 33-18232 10-67513	Thumb screw for Dental mandrel Screwholder for Abutment screw, 20 mm Screwholder for implants, 23 mm Drill, 1,4x33 mm WL 15 mm, DENTAL, red	Handgriff für Klingen mit Dentalansatz Eindrehinstr. für Abutment Schraube, 20 mm Schraubenhalter für Implantate, 23 mm Bohrer, 1,4x33 mm AT 15 mm, DENTAL, rot
33-18244	Extension + 16mm	Verlängerung + 16mm

For more information
please refer to our
further catalogues
or our website
www.psm.ms

Für mehr Informationen
verweisen wir auf unsere
anderen Kataloge oder
auf unsere Webseite
www.psm.ms



MENTOPLATE. KFO

Distribution | Vertrieb:

Distribution in USA:

psm North America
80900 Weiskopf
La Quinta, CA 92253, USA
Toll-free: 800-733-1622
service@psm-na.us
www.psm-na.us

Manufacturer | Hersteller:

psm MEDICAL SOLUTIONS
Gewerbestraße 10
78594 Gunningen, Germany
Phone +49 (74 24) 975 15-0
E-Mail info@psm.ms
Web www.psm.ms

© 2019 **psm** MEDICAL SOLUTIONS | Germany

Specifications and design are subject to change without prior notice. All pictures, photos and product descriptions are the property of **psm** MEDICAL SOLUTIONS. Utilization and copies by third parties have to be authorized by **psm** MEDICAL SOLUTIONS. All rights reserved!

All trademarks and brands mentioned in this brochure are subject to unrestricted regulations of the trade mark laws valid and right of ownership of the registered owner.

Von dem Produkt-Katalog abweichende Katalog- und Konstruktionsänderungen, die der Modifikation und Weiterentwicklung dienen behalten wir uns vor. Abbildungen, Produktbeschreibungen und Texte sind Eigentum der Firma **psm** MEDICAL SOLUTIONS. Weiterverwendung und Vervielfältigung durch Dritte bedürfen der ausdrücklichen Genehmigung der Firma **psm** MEDICAL SOLUTIONS. Alle Rechte vorbehalten!

Alle in dieser Broschüre genannten und ggf. durch Dritte geschützten Marken- und Warenzeichen unterliegen uneingeschränkt den Bestimmungen des jeweils gültigen Kennzeichenrechts und den Besitzrechten der jeweiligen eingetragenen Eigentümer.

